

メルトタワー21で処理できないごみ



平成 29 年 4 月 4 日

燃やせないごみに混入されていた処理不適物

ジャッキ

(250mm×350mm高さ100mm重さ7kg)



平成 29 年 4 月 4 日

燃やせないごみに混入されていた処理不適物

モーター

(160mm×160mm高さ90mm重さ7kg)



平成 29 年 4 月 5 日

燃やせないごみに混入されていた処理不適物

モーター

(150mm×150mm高さ100mm重さ5kg)



平成 29 年 4 月 5 日

燃やせないごみに混入されていた処理不適物

コンプレッサー

(150mm×150mm高さ150mm重さ6kg)



平成 29 年 4 月 5 日

燃やせないごみに混入されていた処理不適物

コンプレッサー

(150mm×150mm高さ100mm重さ5kg)

メルトタワー21で処理できないごみ



平成 29 年 4 月 5 日

燃やせないごみに混入されていた処理不適物

コンプレッサー

(200mm×250mm高さ150mm重さ5kg)



平成 29 年 4 月 7 日

燃やせないごみに混入されていた処理不適物

コンプレッサー

(120mm×200mm高さ100mm重さ8kg)



平成 29 年 4 月 18 日

燃やせないごみに混入されていた処理不適物

鉄塊

(250mm×300mm高さ150mm重さ7kg)



平成 29 年 4 月 19 日

燃やせないごみに混入されていた処理不適物

鉄塊

(400mm×400mm高さ400mm重さ10kg)



平成 29 年 4 月 19 日

燃やせないごみに混入されていた処理不適物

鉄塊

(150mm×200mm高さ80mm重さ4kg)

メルトタワー21で処理できないごみ



平成 29 年 4 月 21 日

燃やせないごみに混入されていた処理不適物

スプリング

(200mm×350mm高さ200mm重さ6kg)



平成 29 年 4 月 21 日

燃やせないごみに混入されていた処理不適物

コンプレッサー

(80mm×200mm高さ80mm重さ4kg)



平成 29 年 4 月 28 日

燃やせないごみに混入されていた処理不適物

鉄塊

(100mm×400mm高さ50mm重さ3kg)



平成 29 年 4 月 28 日

燃やせないごみに混入されていた処理不適物

鉄塊

(100mm×100mm高さ100mm重さ4kg)



平成 29 年 4 月 28 日

燃やせないごみに混入されていた処理不適物

鉄塊

(150mm×350mm高さ150mm重さ4kg)

メルトタワー21で処理できないごみ



平成 29 年 4 月 28 日

燃やせないごみに混入されていた処理不適物

鉄塊

(100mm × 180mm高さ100mm重さ6kg)



平成 29 年 4 月 28 日

燃やせないごみに混入されていた処理不適物

鉄塊

(250mm × 300mm高さ100mm重さ6kg)

メルトタワー21で処理できないごみ



平成 29 年 4 月 13 日 2系

燃やせるごみに混入されていた処理不適物

特大ボルト

(全長95mm×65mm 重さ1.5kg)



平成 29 年 4 月 13 日 2系

燃やせるごみに混入されていた処理不適物

ボウリングのピン

(直径100mm×高さ250mm 重さ1kg)



平成 29 年 4 月 17 日 2系

燃やせるごみに混入されていた処理不適物

鉄塊

(直径60mm×110mm 重さ2kg)



平成 29 年 4 月 24 日 2系

燃やせるごみに混入されていた処理不適物

ボウリングのピン

(直径100mm×高さ250mm 重さ1kg) 3

メルトタワー21で処理できないごみ



平成 29 年 5 月 2 日

燃やせないごみに混入されていた処理不適物

コンプレッサー

(150mm × 350mm高さ150mm重さ10kg)



平成 29 年 5 月 3 日

燃やせないごみに混入されていた処理不適物

ジャッキ

(200mm × 500mm高さ200mm重さ10kg)



平成 29 年 5 月 3 日

燃やせないごみに混入されていた処理不適物

機械部品

(100mm × 150mm高さ100mm重さ5kg)



平成 29 年 5 月 3 日

燃やせないごみに混入されていた処理不適物

機械部品

(100mm × 200mm高さ100mm重さ6kg)



平成 29 年 5 月 4 日

燃やせないごみに混入されていた処理不適物

機械部品

(100mm × 250mm高さ100mm重さ6kg)

メルトタワー21で処理できないごみ



平成 29 年 5 月 4 日

燃やせないごみに混入されていた処理不適物

機械部品

(100mm × 150mm高さ100mm重さ5kg)



平成 29 年 5 月 4 日

燃やせないごみに混入されていた処理不適物

鉄塊

(100mm × 350mm高さ30mm重さ6kg)



平成 29 年 5 月 5 日

燃やせないごみに混入されていた処理不適物

コンプレッサー

(100mm × 200mm高さ100mm重さ6kg)



平成 29 年 5 月 23 日

燃やせないごみに混入されていた処理不適物

ポンペ

(200mm × 650mm高さ200mm重さ14kg)



平成 29 年 5 月 24 日

燃やせないごみに混入されていた処理不適物

安定器

(100mm × 350mm高さ100mm重さ10kg)

メルトタワー21で処理できないごみ



平成 29 年 5 月 31 日

燃やせないごみに混入されていた処理不適物

トランス

(150mm×150mm高さ150mm重さ10kg)



平成 29 年 5 月 24 日

燃やせないごみに混入されていた処理不適物

灯油入り室内用灯油タンク

室内用灯油タンク内に約10Lの灯油が入っていた



メルトタワー21で処理できないごみ



平成 29 年 5 月 3 日 2 系

燃やせるごみに混入されていた処理不適物

丸材

(直径170mm × 長さ1100mm 重さ10kg)



平成 29 年 5 月 3 日 2 系

燃やせるごみに混入されていた処理不適物

角材

(100mm × 100mm × 長さ1100mm 重さ5k)



平成 29 年 5 月 4 日 2 系

燃やせるごみに混入されていた処理不適物

鉄塊

(120mm × 60mm × 50mm 3kg)



平成 29 年 5 月 6 日 1 系

燃やせるごみに混入されていた処理不適物

笹

(直径10mm 長さ1700mm 大量の束)

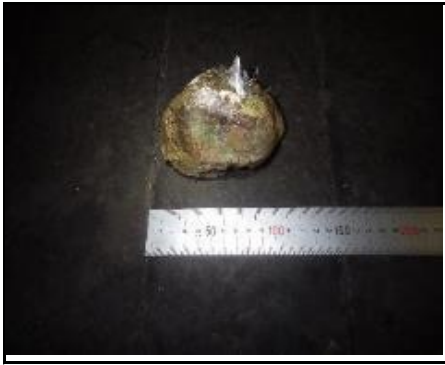


平成 29 年 5 月 6 日 1 系

燃やせるごみに混入されていた処理不適物

笹

(直径10mm 長さ1700mm 大量の束)



平成 29 年 5 月 16 日 1 系

燃やせるごみに混入されていた処理不適物

鉄塊

(100mm × 100mm × 90mm 重さ2kg)



平成 29 年 5 月 16 日 2 系

燃やせるごみに混入されていた処理不適物

鉄塊

(100mm × 100mm × 90mm 重さ2kg)



平成 29 年 5 月 17 日 1 系

燃やせるごみに混入されていた処理不適物

鉄塊

(100mm × 100mm × 90mm 重さ2kg)



平成 29 年 5 月 21 日 1 系

燃やせるごみに混入されていた処理不適物

鉄球

(直径80mm 重さ2kg)

メルトタワー21で処理できないごみ



平成 29 年 6 月 1 日

燃やせないごみに混入されていた処理不適物

トランス

(150mm×150mm高さ150mm重さ9kg)



平成 29 年 6 月 2 日

燃やせないごみに混入されていた処理不適物

コンプレッサー

(150mm×300mm高さ120mm重さ10kg)

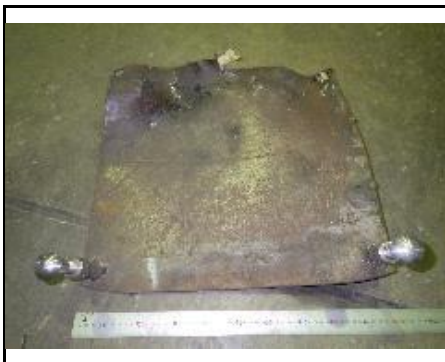


平成 29 年 6 月 2 日

燃やせないごみに混入されていた処理不適物

スプリング

(120mm×400mm高さ120mm重さ4kg)



平成 29 年 6 月 7 日

燃やせないごみに混入されていた処理不適物

鉄板

(450mm×450mm厚み9mm重さ15kg)



平成 29 年 6 月 7 日

燃やせないごみに混入されていた処理不適物

鉄板

(280mm×280mm厚み15mm重さ10kg)

メルトタワー21で処理できないごみ



平成 29 年 6 月 7 日

燃やせないごみに混入されていた処理不適物

鉄塊

(80mm × 180mm高さ70mm重さ5kg)



平成 29 年 6 月 8 日

燃やせないごみに混入されていた処理不適物

機械部品

(150mm × 150mm高さ150mm重さ7kg)



平成 29 年 6 月 14 日

燃やせないごみに混入されていた処理不適物

鉄塊

(150mm × 150mm高さ80mm重さ8kg)



平成 29 年 6 月 14 日

燃やせないごみに混入されていた処理不適物

ジャッキ

(200mm × 600mm高さ200mm重さ13kg)



平成 29 年 6 月 21 日

燃やせないごみに混入されていた処理不適物

機械部品

(250mm × 350mm高さ100mm重さ8kg)

メルトタワー21で処理できないごみ



平成 29 年 6 月 28 日

燃やせないごみに混入されていた処理不適物

鉄塊

(70mm × 300mm高さ60mm重さ3kg)



平成 29 年 6 月 28 日

燃やせないごみに混入されていた処理不適物

鉄板

(250mm × 300mm厚み10mm重さ10kg)



平成 29 年 6 月 28 日

燃やせないごみに混入されていた処理不適物

鉄板

(150mm × 250mm厚み10mm重さ6kg)



平成 29 年 6 月 30 日

燃やせないごみに混入されていた処理不適物

機械部品

(300mm × 400mm高さ250mm重さ10kg)



平成 29 年 6 月 27 日

燃やせないごみに混入されていた処理不適物

花火

(300mm × 450mm)

メルトタワー21で処理できないごみ

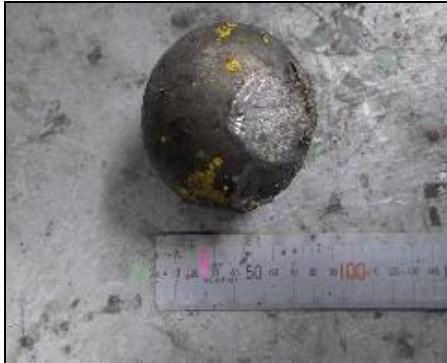


平成 29 年 6 月 3 日 1 系

燃やせるごみに混入されていた処理不適物

鉄球

(直径70mm 重さ1kg)

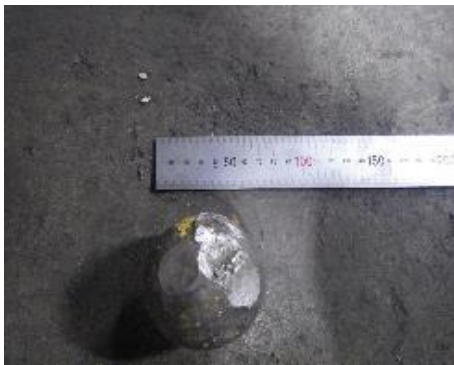


平成 29 年 6 月 4 日 1 系

燃やせるごみに混入されていた処理不適物

鉄球

(直径80mm 重さ1.5kg)



平成 29 年 6 月 4 日 1 系

燃やせるごみに混入されていた処理不適物

鉄球

(直径70mm 重さ1kg)

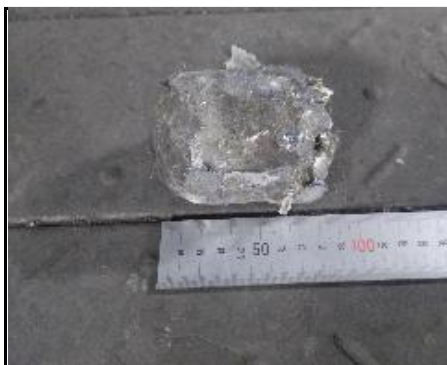


平成 29 年 6 月 7 日 2 系

燃やせるごみに混入されていた処理不適物

鉄塊

(直径150mm 幅80mm 高さ50mm 1kg)



平成 29 年 6 月 14 日 1 系

燃やせるごみに混入されていた処理不適物

鉄塊

(直径90mm 幅60mm 高さ60mm 2.5kg)



平成 29 年 6 月 14 日

1 系

燃やせるごみに混入されていた処理不適物

鉄塊

(直径100mm 幅50mm 高さ50mm 2kg)