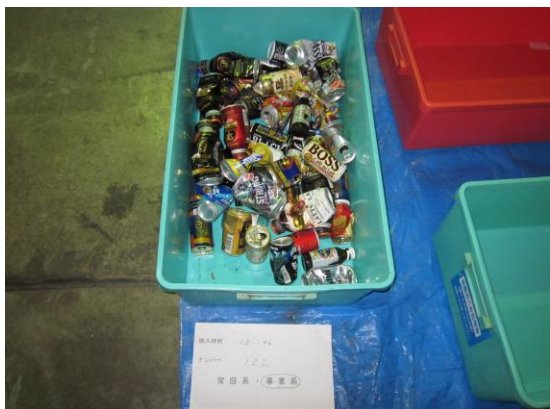


## メルトタワー21に搬入されるごみ質分別調査結果について

- |   |                |  |              |
|---|----------------|--|--------------|
| 1 | 調査目的           | ごみ分別の徹底による施設の効率的な運転及び設備故障原因の排除   |              |
| 2 | 調査年月日          | 平成27年10月29日(木)   |              |
| 3 | 調査時間           | 午後1時30分～午後3時40分  |              |
| 4 | 対象車両           | 事業系可燃ごみ・家庭系可燃ごみ  |              |
| 5 | 調査台数           | 事業系及び家庭系可燃ごみ<br>室蘭市3台・伊達市2台・壮瞥町2台  | 計 7台         |
| 6 | 調査員及び<br>作業従事者 | 広域連合 2名<br>西胆振環境(調査1名・作業従事者8名)   | 計 11名        |
| 7 | 立会者            | 住民監視委員会 7人、関係市町担当者 2名<br>報道関係 北海道新聞、室蘭民報 各1名   | 計 9名<br>計 2名 |
| 8 | 注意すべき<br>内容、写真 | 次項のとおり   |              |
| 9 | 総体的評価          | 調査した家庭系可燃ごみ収集車両5台のうち4台から、不燃として出すべきごみや資源ごみが混じっていた。<br>内訳は、木くず(樹木や木材などの可燃扱いは太さ3cm、長さ50cm、幅20cm以下)、カーペット(可燃扱いは長さ50cm以下)、資源ごみ(空き缶、空きびん)など。<br>また、事業系可燃ごみ収集車両2台から資源ごみ(空き缶、空きびん)や不燃物であるライターが見つかった。 |              |



ごみ質分別調査（可燃ごみ）の実施状況（平成27年10月29日）



空き缶や空きびんは資源ごみとして出してください。



樹木 3 cmより太いものは不燃ごみとして出してください。当設備では火災の原因になります。



小枝 50 cmを超えるものは不燃ごみとして出してください。



カーペット 50 cmを超えるものは不燃ごみとして出してください。



ライターは中身を使い切って不燃ごみとして出してください。