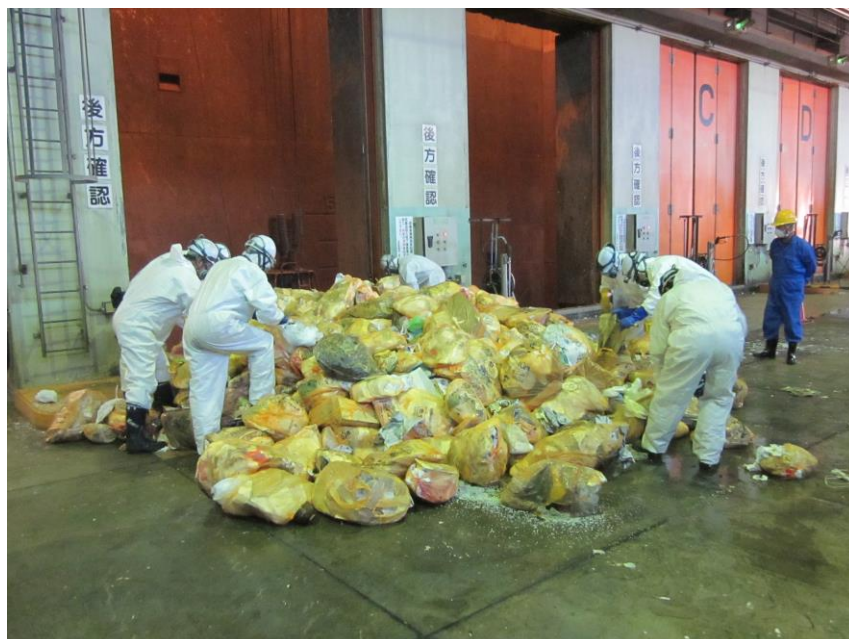


## メルトタワー21に搬入されるごみ質分別調査結果について

- 1 調査目的      ごみ分別の徹底による施設の効率的な運転及び設備故障原因の排除
- 2 調査年月日    平成26年10月23日（木）
- 3 調査時間      午後1時30分～午後3時30分
- 4 対象車輛      事業系可燃ごみ・家庭系可燃ごみ
- 5 調査台数      事業系及び家庭系可燃ごみ  
                 室蘭市3台・伊達市2台・壮瞥町1台・洞爺湖町1台    計 7台
- 6 調査員及び      広域連合            2名  
作業従事者      西胆振環境（調査1名・作業従事者7名）            計 10名
- 7 立会者        住民監視委員会 5人、関係市町担当者 1名            計 6名  
                 報道関係 室蘭民報1人                                    計 1名
- 8 注意すべき    次項のとおり  
内容、写真
- 9 総体的評価    調査した家庭系可燃ごみ収集車輛3台すべてから、不燃として出すべきごみや施設故障の原因となるようなごみが混じっていた。  
                 内訳は、加湿器、アンテナ線、木くず（樹木や木材、可燃は、太さ3cm、長さ50cm、幅20cm以下のもの）など。  
                 また、事業系可燃ごみ収集車輛4台のうち2台から本来は産業廃棄物として処分すべき、廃プラスチック、金属くずが見つかった。



ごみ質分別調査（可燃ごみ）の実施状況（平成26年10月23日）



コントローラー、接続機器など、設備故障の原因になります。（事業系で産業廃棄物扱い）



樹木3cmより太いものは不燃ごみとして出してください。当設備では火災の原因になります。



プラスチック容器類、ハサミは事業所からの廃棄物のため産業廃棄物となります。



厚さ2cmを超える事典は不燃ごみとして出してください。乾電池は不燃ごみの日に区分して出してください。



加湿器、小枝 50 cmを超えるものは不燃ごみとして出してください。