



2023年 4月 5日

燃やせないごみに混入されていた処理不適物

鉄塊

(80mm × 700mm高さ25mm重さ8kg)



2023年 4月 6日

燃やせないごみに混入されていた処理不適物

鉄塊

(Φ210mm高さ80mm重さ12kg)



2023年 4月 6日

燃やせないごみに混入されていた処理不適物

コンプレッサー

(200mm × 250mm高さ150mm重さ7kg)



2023年 4月 14日

燃やせないごみに混入されていた処理不適物

モーター

(150mm × 250mm高さ150mm重さ12kg)

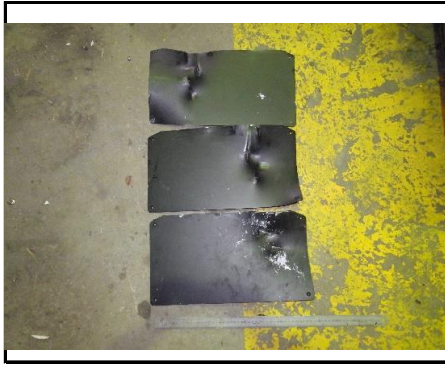


2023年 4月 17日

燃やせないごみに混入されていた処理不適物

鉄塊

(150mm × 220mm高さ50mm重さ4kg)



2023年 4月 19日

燃やせないごみに混入されていた処理不適物

鉄板

(250mm × 450mm厚み5mm重さ5kg × 3枚)



2023年 4月 19日

燃やせないごみに混入されていた処理不適物

鉄板

(450mm × 750mm厚み5mm重さ12kg)



2023年 4月 25日

燃やせないごみに混入されていた処理不適物

鉄塊

(450mm × 850mm高さ150mm重さ11kg)



2023 年 4 月 8 日 2系

燃やせるごみに混入されていた処理不適物

モーター

φ100×250 6.75kg



2023 年 4 月 30 日 ごみピット

燃やせるごみに混入されていた処理不適物

マットレス

2000×1100 プラットホームにて裁断処理



2023年 5月 3日

燃やせないごみに混入されていた処理不適物

モーター

(100mm × 200mm高さ100mm重さ8kg)



2023年 5月 11日

燃やせないごみに混入されていた処理不適物

コンプレッサー

(150mm × 150mm高さ100mm重さ6kg)



2023年 5月 12日

燃やせないごみに混入されていた処理不適物

鉄塊

(450mm × 450mm高さ50mm重さ10kg)



2023年 5月 16日

燃やせないごみに混入されていた処理不適物

鉄板

(250mm × 450mm厚み10mm重さ12kg)



2023年 5月 17日

燃やせないごみに混入されていた処理不適物

コンプレッサー

(150mm × 200mm高さ100mm重さ6kg)



2023年 5月 17日

燃やせないごみに混入されていた処理不適物

鉄塊

(250mm × 350mm高さ50mm重さ8kg)



2023年 5月 17日

燃やせないごみに混入されていた処理不適物

機械部品

(70mm × 550mm高さ70mm重さ21kg)



2023年 5月 30日

燃やせないごみに混入されていた処理不適物

鉄塊

(80mm × 100mm高さ70mm重さ3kg)



2023年 5月 30日

燃やせないごみに混入されていた処理不適物

モーター

(150mm × 350mm高さ150mm重さ8kg)



2023 年 5 月 8 日 2系

燃やせるごみに混入されていた処理不適物

ボーリングピン

300 × 100 1kg



2023 年 5 月 10 日 2系

燃やせるごみに混入されていた処理不適物

鉄塊

300 × 100 3kg



2023 年 5 月 23 日 1系

燃やせるごみに混入されていた処理不適物

鉄塊

80 × 100 × 50 3kg

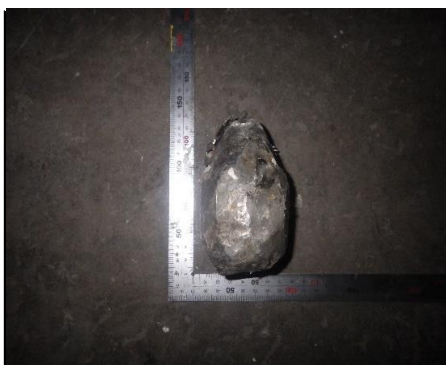


2023 年 5 月 24 日 1系

燃やせるごみに混入されていた処理不適物

鉄塊

70 × 100 × 70 3kg



2023 年 5 月 24 日 1系

燃やせるごみに混入されていた処理不適物

60 × 100 × 80 2kg

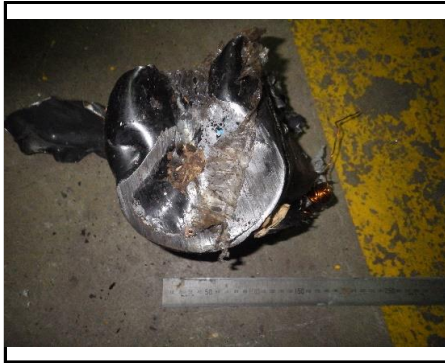


2023年 6月 16日

燃やせないごみに混入されていた処理不適物

トランス

(150mm × 150mm高さ120mm重さ6kg × 2個)



2023年 6月 20日

燃やせないごみに混入されていた処理不適物

コンプレッサー

(150mm × 200mm高さ150mm重さ8kg)



2023年 6月 29日

燃やせないごみに混入されていた処理不適物

鉄塊

(Φ 100mm × 重さ3kg × 2個)

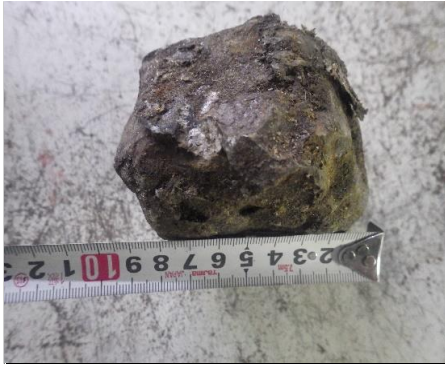


2023年 6月 30日

燃やせないごみに混入されていた処理不適物

鉄塊

(Φ 130mm × 高さ200mm重さ5kg)



2023 年 6 月 11 日 1系

燃やせるごみに混入されていた処理不適物

鉄塊 φ90 1.8kg