



2022年 7月 8日

燃やせないごみに混入されていた処理不適物

コンプレッサー

(250mm × 300mm高さ200mm重さ18kg)



2022年 7月 15日

燃やせないごみに混入されていた処理不適物

モーター

(150mm × 150mm高さ150mm重さ10kg)



2022年 7月 26日

燃やせないごみに混入されていた処理不適物

モーター

(250mm × 300mm高さ200mm重さ10kg)



2022年 7月 27日

燃やせないごみに混入されていた処理不適物

モーター

(Φ150mm高さ130mm重さ6kg)



2022 年 7 月 30 日 2系

燃やせるごみに混入されていた処理不適物

鉄塊(140mmx100mm 3kg)



2022年 8月 2日

燃やせないごみに混入されていた処理不適物

モーター

(150mm × 300mm高さ120mm重さ12kg)



2022年 8月 3日

燃やせないごみに混入されていた処理不適物

鉄塊

(250mm × 450mm高さ150mm重さ13kg)



2022年 8月 5日

燃やせないごみに混入されていた処理不適物

鉄塊

(Φ210mm × 厚み15mm重さ5kg)



2022 年 8 月 9 日 1系

燃やせるごみに混入されていた処理不適物

Φ70 鉄球 1.8kg



2022 年 8 月 17 日 1系

燃やせるごみに混入されていた処理不適物

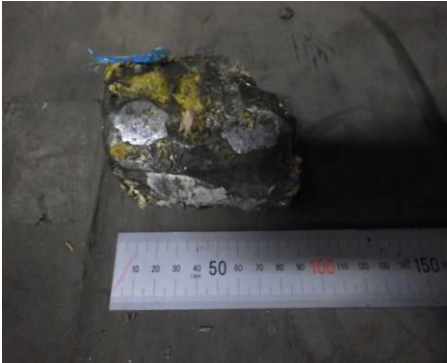
100×50×40 鉄塊 2.0kg



2022 年 9 月 11 日 1系

燃やせるごみに混入されていた処理不適物

90×90×90 鉄塊 2kg



2022 年 9 月 19 日 1系

燃やせるごみに混入されていた処理不適物

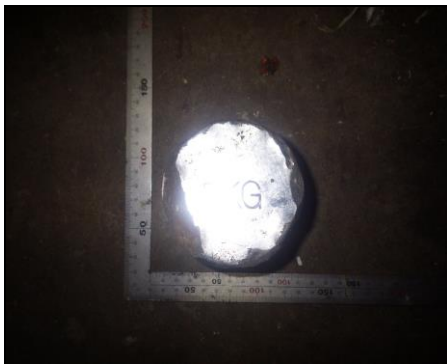
90×70 鉄塊 1.6kg



2022 年 9 月 25 日 1系

燃やせるごみに混入されていた処理不適物

80×70 鉄塊 2.1kg



2022 年 9 月 26 日 1系

燃やせるごみに混入されていた処理不適物

80×70 鉄塊2kg



2022 年 9 月 27 日 2系

燃やせるごみに混入されていた処理不適物

85×110 鉄塊4.3kg



2022年 9月 15日

燃やせないごみに混入されていた処理不適用物

鉄塊

(110mm × 200mm高さ110mm重さ14kg)



2022年 9月 20日

燃やせないごみに混入されていた処理不適用物

鉄塊

(Φ130mm × 厚み30mm重さ3kg)



2022年 9月 21日

燃やせないごみに混入されていた処理不適用物

鉄塊

(150mm × 200mm高さ70mm重さ3kg)



2022年 9月 22日

燃やせないごみに混入されていた処理不適用物

トランス

(150mm × 200mm高さ150mm重さ8kg)



2022年 9月 22日

燃やせないごみに混入されていた処理不適用物

コンプレッサー

(150mm × 250mm高さ150mm重さ9kg)



2022年 9月 27日

燃やせないごみに混入されていた処理不適物

モーター

(150mm×200mm高さ100mm重さ7kg)



2022年 9月 27日

燃やせないごみに混入されていた処理不適物

鉄塊

(130mm×200mm高さ100mm重さ6kg)



2022年 9月 28日

燃やせないごみに混入されていた処理不適物

モーター

(150mm×300mm高さ150mm重さ11kg)