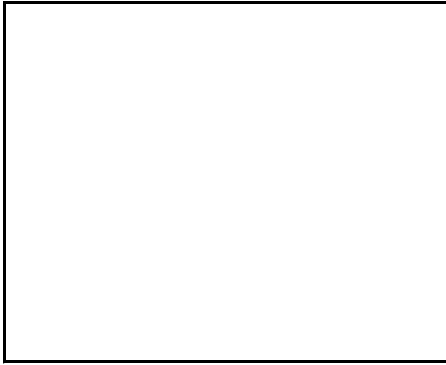


メルタワー21で処理できないごみ

2021年2月16日
西胆振環境 燃焼班



2021 年 月 日 系

燃やせるごみに混入されていた処理不適物

2021年1月破碎不適物取り出し無し

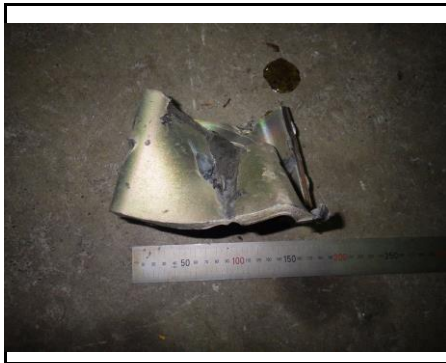


2021年 1月 8日

燃やせないごみに混入されていた処理不適物

鉄塊

(Φ60mm長さ310mm重さ7kg)



2021年 1月 8日

燃やせないごみに混入されていた処理不適物

鉄塊

(100mm×150mm高さ100mm重さ4kg)



2021年 1月 15日

燃やせないごみに混入されていた処理不適物

鉄塊

(Φ50mm長さ200mm重さ3kg)



2021年 1月 15日

燃やせないごみに混入されていた処理不適物

モーター

(150mm×250mm高さ150mm重さ6kg)

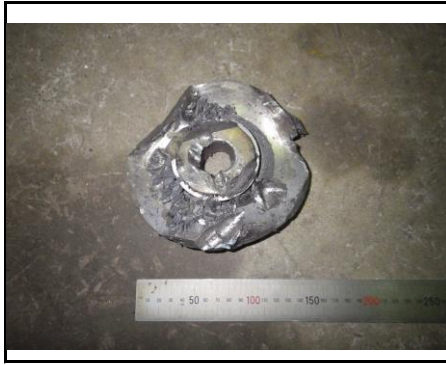


2021年 1月 15日

燃やせないごみに混入されていた処理不適物

モーター

(150mm×250mm高さ150mm重さ8kg)



2021年 1月 26日

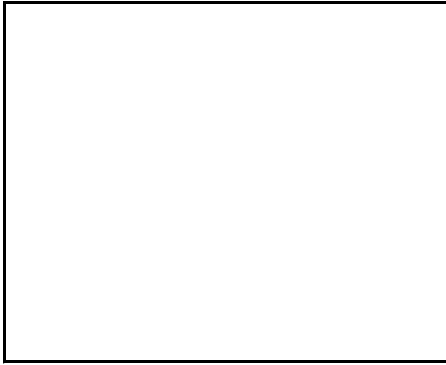
燃やせないごみに混入されていた処理不適物

鉄塊

(Φ160mm高さ40mm重さ3kg)

メルタワー21で処理できないごみ

2021年3月18日
西胆振環境 燃焼班



2021 年 月 日 系

燃やせるごみに混入されていた処理不適合物

2021年2月破碎不適合物取り出し無し



2021年 2月 10日

燃やせないごみに混入されていた処理不適物

トランス

(200mm×200mm高さ150mm重さ6kg)



2021 年 3 月 20 日 1系

燃やせるごみに混入されていた処理不適物

鉄塊

90×60×60 2kg



2021 年 3 月 21 日 1系

燃やせるごみに混入されていた処理不適物

鉄塊

90×60×60 2kg



2021年 3月 5日

燃やせないごみに混入されていた処理不適物

鉄塊

(180mm×180mm高さ20mm重さ4kg)



2021年 3月 17日

燃やせないごみに混入されていた処理不適物

機械部品

(100mm×200mm高さ100mm重さ5kg)