



2020年 4月 2日

燃やせないごみに混入されていた処理不適物

鉄塊

(60mm × 180mm高さ60mm重さ5kg)



2020年 4月 2日

燃やせないごみに混入されていた処理不適物

鉄塊

(60mm × 180mm高さ60mm重さ5kg)



2020年 4月 7日

燃やせないごみに混入されていた処理不適物

コンプレッサー

(150mm × 200mm高さ100mm重さ9kg)



2020年 4月 8日

燃やせないごみに混入されていた処理不適物

鉄塊

(50mm × 150mm高さ50mm重さ3kg)



2020年 4月 9日

燃やせないごみに混入されていた処理不適物

鉄塊

(Φ300mm × 高さ20mm重さ11kg)



2020年 4月 22日

燃やせないごみに混入されていた処理不適物

鉄塊

(Φ220mm×高さ40mm重さ11kg)



2020年 4月 24日

燃やせないごみに混入されていた処理不適物

鉄塊

(60mm×180mm高さ60mm重さ5kg)



2020年 4月 29日

燃やせないごみに混入されていた処理不適物

コンプレッサー

(150mm×250mm高さ100mm重さ10kg)



2020 年 4 月 1 日 2系

燃やせるごみに混入されていた処理不適物

鉄塊 100×100×80 2.0kg



2020 年 4 月 20 日 2系

燃やせるごみに混入されていた処理不適物

丸太  $\Phi$ 180×600 8.5kg



2020年 5月 1日

燃やせないごみに混入されていた処理不適物

コンプレッサー

(130mm×250mm高さ130mm重さ8kg)



2020年 5月 1日

燃やせないごみに混入されていた処理不適物

鉄塊

(150mm×500mm高さ25mm重さ14kg)



2020年 5月 5日

燃やせないごみに混入されていた処理不適物

鉄塊

(150mm×200mm高さ150mm重さ12kg)



2020年 5月 8日

燃やせないごみに混入されていた処理不適物

コンプレッサー

(150mm×170mm高さ150mm重さ6kg)



2020年 5月 12日

燃やせないごみに混入されていた処理不適物

鉄塊

(50mm×350mm高さ30mm重さ2kg)



2020年 5月 12日

燃やせないごみに混入されていた処理不適用物

鉄塊

(70mm × 850mm高さ70mm重さ8kg)



2020年 5月 13日

燃やせないごみに混入されていた処理不適用物

機械部品

(120mm × 150mm高さ80mm重さ4kg)



2020年 5月 15日

燃やせないごみに混入されていた処理不適用物

鉄塊

(500mm × 500mm高さ100mm重さ7kg)



2020年 5月 20日

燃やせないごみに混入されていた処理不適用物

鉄塊

(100mm × 200mm高さ80mm重さ5kg)



2020年 5月 20日

燃やせないごみに混入されていた処理不適用物

鉄塊

(60mm × 150mm高さ60mm重さ4kg)



2020年 5月 26日

燃やせないごみに混入されていた処理不適物

トランス

(150mm×150mm高さ100mm重さ11kg)



2020年 5月 26日

燃やせないごみに混入されていた処理不適物

トランス

(150mm×150mm高さ100mm重さ11kg)



2020年 5月 26日

燃やせないごみに混入されていた処理不適物

鉄塊

(200mm×400mm高さ200mm重さ18kg)



2020年 5月 27日

燃やせないごみに混入されていた処理不適物

鉄塊

(100mm×170mm高さ70mm重さ4kg)



2020年 5月 29日

燃やせないごみに混入されていた処理不適物

鉄塊

(100mm×400mm高さ50mm重さ3kg)



2020 年 5 月 30 日 1系

燃やせるごみに混入されていた処理不適物

鉄塊

60mmx80mmx50mm 1.5kg



2020年 6月 2日

燃やせないごみに混入されていた処理不適合物

鉄塊

(150mm × 300mm高さ110mm重さ6kg)



2020年 6月 4日

燃やせないごみに混入されていた処理不適合物

鉄塊

(100mm × 100mm高さ100mm重さ6kg)



2020年 6月 8日

燃やせないごみに混入されていた処理不適合物

ジャッキ

(100mm × 230mm高さ80mm重さ4kg)



2020年 6月 11日

燃やせないごみに混入されていた処理不適合物

ジャッキ

(200mm × 600mm高さ250mm重さ9kg)



2020年 6月 11日

燃やせないごみに混入されていた処理不適合物

鉄塊

(Φ290mm × 高さ15mm重さ9kg)





2020年 6月 11日

燃やせないごみに混入されていた処理不適物

鉄塊

( $\Phi$ 110mm × 高さ30mm 重さ3kg)



2020年 6月 16日

燃やせないごみに混入されていた処理不適物

鉄塊

(40mm × 350mm 高さ40mm 重さ2kg)



2020年 6月 20日

燃やせないごみに混入されていた処理不適物

ジャッキ

(150mm × 400mm 高さ100mm 重さ8kg)



2020年 6月 26日

燃やせないごみに混入されていた処理不適物

鉄塊

(150mm × 250mm 高さ10mm 重さ4kg)



2020 年 6 月 7 日 1系

燃やせるごみに混入されていた処理不適物

鉄塊

60mmx80mm 1.7kg



2020 年 6 月 11 日 2系

燃やせるごみに混入されていた処理不適物

鉄塊

160mmx58mm×58mm 3.7kg

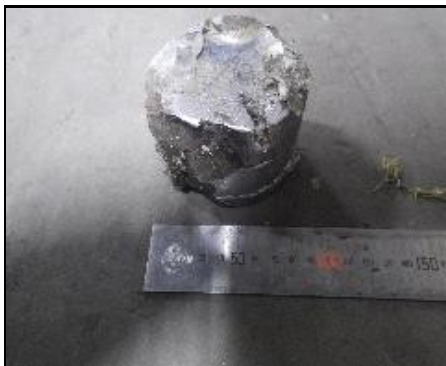


2020 年 6 月 14 日 2系

燃やせるごみに混入されていた処理不適物

鉄塊

90mmx80mm 1.8kg



2020 年 6 月 29 日 2系

燃やせるごみに混入されていた処理不適物

鉄塊

80mmx80mm 5kg