



平成 29 年 10 月 3 日

燃やせないごみに混入されていた処理不適物

ジャッキ

(150mm×400mm高さ150mm重さ6kg)

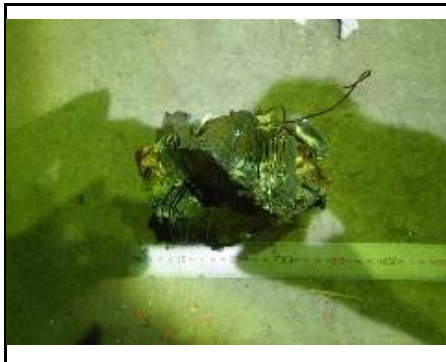


平成 29 年 10 月 3 日

燃やせないごみに混入されていた処理不適物

コンプレッサー

(150mm×200mm高さ150mm重さ12kg)



平成 29 年 10 月 4 日

燃やせないごみに混入されていた処理不適物

トランス

(150mm×200mm高さ100mm重さ4kg)



平成 29 年 10 月 5 日

燃やせないごみに混入されていた処理不適物

コンプレッサー

(150mm×150mm高さ100mm重さ5kg)



平成 29 年 10 月 6 日

燃やせないごみに混入されていた処理不適物

コンプレッサー

(120mm×200mm高さ100mm重さ5kg)



平成 29 年 10 月 6 日

燃やせないごみに混入されていた処理不適物

コンプレッサー

(130mm×200mm高さ100mm重さ6kg)



平成 29 年 10 月 10 日

燃やせないごみに混入されていた処理不適物

コンプレッサー

(150mm×200mm高さ100mm重さ6kg)



平成 29 年 10 月 10 日

燃やせないごみに混入されていた処理不適物

鉄塊

(130mm×130mm高さ40mm重さ5kg)



平成 29 年 10 月 11 日

燃やせないごみに混入されていた処理不適物

鉄塊

(50mm×350mm高さ50mm重さ4kg)



平成 29 年 10 月 11 日

燃やせないごみに混入されていた処理不適物

ジャッキ

(150mm×400mm高さ250mm重さ8kg)



平成 29 年 10 月 11 日

燃やせないごみに混入されていた処理不適物

モーター

(140mm×200mm高さ140mm重さ4kg)



平成 29 年 10 月 11 日

燃やせないごみに混入されていた処理不適物

コンプレッサー

(150mm×200mm高さ100mm重さ6kg)



平成 29 年 10 月 12 日

燃やせないごみに混入されていた処理不適物

チェーンブロック

(140mm×270mm高さ140mm重さ10kg)



平成 29 年 10 月 12 日

燃やせないごみに混入されていた処理不適物

チェーンブロック

(170mm×270mm高さ150mm重さ13kg)



平成 29 年 10 月 12 日

燃やせないごみに混入されていた処理不適物

鉄塊

(120mm×120mm高さ100mm重さ6kg)



平成 29 年 10 月 17 日

燃やせないごみに混入されていた処理不適物

鉄塊

(250mm × 300mm高さ150mm重さ7kg)



平成 29 年 10 月 17 日

燃やせないごみに混入されていた処理不適物

鉄塊

(170mm × 170mm高さ100mm重さ10kg)



平成 29 年 10 月 17 日

燃やせないごみに混入されていた処理不適物

鉄塊

(70mm × 230mm高さ60mm重さ3kg)



平成 29 年 10 月 17 日

燃やせないごみに混入されていた処理不適物

鉄塊

(70mm × 620mm高さ50mm重さ3kg)



平成 29 年 10 月 17 日

燃やせないごみに混入されていた処理不適物

機械部品

(100mm × 200mm高さ100mm重さ6kg)



平成 29 年 10 月 20 日

燃やせないごみに混入されていた処理不適物

鉄塊

(100mm×100mm高さ60mm重さ5kg)



平成 29 年 10 月 20 日

燃やせないごみに混入されていた処理不適物

鉄塊

(90mm×150mm高さ80mm重さ5kg)



平成 29 年 10 月 25 日

燃やせないごみに混入されていた処理不適物

鉄塊

(130mm×200mm高さ130mm重さ4kg)



平成 29 年 10 月 27 日

燃やせないごみに混入されていた処理不適物

コンプレッサー

(150mm×150mm高さ150mm重さ5kg)



平成 29 年 10 月 4 日

燃やせないごみに混入されていた処理不適物

消火器(ガス入り)

破裂、爆発の危険あり(リサイクル商品)



平成 29 年 10 月 5 日

燃やせないごみに混入されていた処理不適物

消火器(ガス入り)

破裂、爆発の危険あり(リサイクル商品)



平成 29 年 10 月 5 日

燃やせないごみに混入されていた処理不適物

ガスボンベ(ガス入り)

破裂、爆発の危険あり



平成 29 年 10 月 7 日 2 系

燃やせるごみに混入されていた処理不適合物

ハンマーの先端部

60×150×高さ60 2.5kg



平成 29 年 10 月 24 日 2 系

燃やせるごみに混入されていた処理不適合物

油圧シリンダー

Φ80×1100 30kg



平成 29 年 11 月 2 日

燃やせないごみに混入されていた処理不適物

鉄塊

(100mm×160mm高さ60mm重さ4kg)



平成 29 年 11 月 3 日

燃やせないごみに混入されていた処理不適物

スプリング

(150mm×170mm高さ150mm重さ2kg)



平成 29 年 11 月 3 日

燃やせないごみに混入されていた処理不適物

コンプレッサー

(200mm×250mm高さ150mm重さ10kg)



平成 29 年 11 月 7 日

燃やせないごみに混入されていた処理不適物

鉄塊

(130mm×130mm高さ50mm重さ3kg)



平成 29 年 11 月 8 日

燃やせないごみに混入されていた処理不適物

トランス

(120mm×200mm高さ100mm重さ5kg)





平成 29 年 11 月 8 日

燃やせないごみに混入されていた処理不適物

モーター

(100mm×150mm高さ100mm重さ3kg)



平成 29 年 11 月 8 日

燃やせないごみに混入されていた処理不適物

コンプレッサー

(100mm×170mm高さ100mm重さ4kg)



平成 29 年 11 月 9 日

燃やせないごみに混入されていた処理不適物

コンプレッサー

(80mm×150mm高さ80mm重さ3kg)



平成 29 年 11 月 9 日

燃やせないごみに混入されていた処理不適物

トランス

(80mm×100mm高さ80mm重さ4kg)



平成 29 年 11 月 9 日

燃やせないごみに混入されていた処理不適物

鉄塊

(200mm×1100mm高さ150mm重さ17kg)



平成 29 年 11 月 10 日

燃やせないごみに混入されていた処理不適物

鉄塊

(170mm×270mm高さ15mm重さ5kg)



平成 29 年 11 月 14 日

燃やせないごみに混入されていた処理不適物

鉄塊

(70mm×350mm高さ60mm重さ2kg)



平成 29 年 11 月 14 日

燃やせないごみに混入されていた処理不適物

モーター

(150mm×250mm高さ130mm重さ8kg)



平成 29 年 11 月 15 日

燃やせないごみに混入されていた処理不適物

鉄板

(300mm×750mm厚み9mm重さ11kg)



平成 29 年 11 月 17 日

燃やせないごみに混入されていた処理不適物

コンプレッサー

(150mm×250mm高さ100mm重さ6kg)



平成 29 年 11 月 22 日

燃やせないごみに混入されていた処理不適物

鉄塊

(70mm × 350mm高さ60mm重さ2kg)



平成 29 年 11 月 22 日

燃やせないごみに混入されていた処理不適物

鉄塊

(120mm × 250mm高さ100mm重さ10kg)



平成 29 年 11 月 24 日

燃やせないごみに混入されていた処理不適物

鉄塊

(250mm × 250mm高さ30mm重さ9kg)



平成 29 年 11 月 28 日

燃やせないごみに混入されていた処理不適物

鉄塊

(550mm × 550mm高さ150mm重さ20kg)

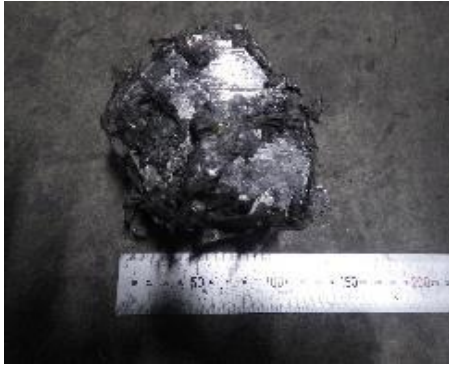


平成 29 年 11 月 28 日

燃やせないごみに混入されていた処理不適物

コンプレッサー

(200mm × 250mm高さ150mm重さ6kg)



平成 29 年 11 月 1 日 2 系

燃やせるごみに混入されていた処理不適物

鉄塊

120 × 120 × 高さ80 2Kg



平成 29 年 11 月 2 日 2 系

燃やせるごみに混入されていた処理不適物

トランス

140 × 270 × 高さ70 2kg



平成 29 年 11 月 13 日 2 系

燃やせるごみに混入されていた処理不適物

鉄板

150 × 170 × 厚さ5mm 2kg



平成 29 年 12 月 5 日

燃やせないごみに混入されていた処理不適用物

鉄塊

(70mm × 450mm高さ60mm重さ3kg)



平成 29 年 12 月 5 日

燃やせないごみに混入されていた処理不適用物

コンプレッサー

(150mm × 200mm高さ150mm重さ6kg)



平成 29 年 12 月 8 日

燃やせないごみに混入されていた処理不適用物

鉄塊

(180mm × 180mm高さ100mm重さ9kg)



平成 29 年 12 月 13 日

燃やせないごみに混入されていた処理不適用物

鉄塊

(80mm × 220mm高さ80mm重さ7kg)



平成 29 年 12 月 20 日

燃やせないごみに混入されていた処理不適用物

鉄塊

(50mm × 200mm高さ50mm重さ4kg)



平成 29 年 12 月 22 日

燃やせないごみに混入されていた処理不適物

トランス

(150mm×200mm高さ100mm重さ6kg)



平成 29 年 12 月 27 日

燃やせないごみに混入されていた処理不適物

鉄塊

(80mm×200mm高さ60mm重さ3kg)



平成 29 年 12 月 25 日 2 系

燃やせるごみに混入されていた処理不適物

鉄塊

120×80×高さ60 重さ3.0Kg



平成 29 年 12 月 30 日 1 系

燃やせるごみに混入されていた処理不適物

ボーリングのピン

150×300×高さ100 重さ1.0kg



平成 29 年 12 月 30 日 1 系

燃やせるごみに混入されていた処理不適物

ボーリングのピン

150×300×高さ100 重さ1.0kg