

メルトタワー21で処理できないごみ



平成 26 年 4 月 14 日 2系

燃やせるごみに混入されていた処理不適物

ユニオン(25A)



平成 26 年 5 月 1 日 2系

燃やせるごみに混入されていた処理不適物

鉄

50mm×50mmX70mm



平成 26 年 5 月 11 日 2系

燃やせるごみに混入されていた処理不適物

フランジ

φ 200X20mm



平成 26 年 5 月 31 日 2系

燃やせるごみに混入されていた処理不適物

鉄

φ 110X50mm



平成 26 年 6 月 4 日 2系

燃やせるごみに混入されていた処理不適物

樹脂製ドラム缶(潰れている)

800mmX800mm



平成 26 年 6 月 8 日 2系

燃やせるごみに混入されていた処理不適物

鉄球

φ 80



平成 26 年 6 月 15 日 1系

燃やせるごみに混入されていた処理不適物

鉄球

φ 80



平成 26 年 7 月 1 日 2系

燃やせるごみに混入されていた処理不適物

鉄球

φ 80



平成 26 年 7 月 2 日 2系

燃やせるごみに混入されていた処理不適物

鉄塊

80mmX80mmX80mm



平成 26 年 7 月 9 日 1系

燃やせるごみに混入されていた処理不適物

鉄塊

100mmX70mmX70mm



平成 26 年 7 月 12 日 1 系

燃やせるごみに混入されていた処理不適物

鉄塊

100mmX80mmX80mm



平成 26 年 7 月 13 日 1 系

燃やせるごみに混入されていた処理不適物

鉄塊

80mmX80mmX80mm



平成 26 年 7 月 17 日 1 系

燃やせるごみに混入されていた処理不適物

MCナイロン塊

100mmX80mmX80mm



平成 26 年 7 月 22 日 2 系

燃やせるごみに混入されていた処理不適物

鉄塊

110mmX80mmX80mm



平成 26 年 8 月 6 日 1 系

燃やせるごみに混入されていた処理不適物

配管

80mmX80mm



平成 26 年 8 月 16 日 2系

燃やせるごみに混入されていた処理不適物

鉄球

φ 80



平成 26 年 8 月 17 日 2系

燃やせるごみに混入されていた処理不適物

ハンマー頭

70mmX50mm



平成 26 年 8 月 17 日 1系

燃やせるごみに混入されていた処理不適物

ハンマー頭

140mmX70mm



平成 26 年 8 月 20 日 1系

燃やせるごみに混入されていた処理不適物

鉄球

φ 100



平成 26 年 9 月 1 日 1系

燃やせるごみに混入されていた処理不適物

鉄塊

50mmX50mm



平成 26 年 9 月 10 日 1 系

燃やせるごみに混入されていた処理不適物

鉄塊

200mm × 200mm



平成 26 年 10 月 2 日 1 系

燃やせるごみに混入されていた処理不適物

鉄塊 φ 80 × 80



平成 26 年 10 月 10 日 1 系

燃やせるごみに混入されていた処理不適物

鉄部材 80×90mm



平成 26 年 10 月 11 日 1 系

燃やせるごみに混入されていた処理不適物

鉄塊 80 × 100mm



平成 26 年 10 月 23 日 2 系

燃やせるごみに混入されていた処理不適物

鉄塊 φ 100



平成 26 年 11 月 6 日 2 系

燃やせるごみに混入されていた処理不適物

鉄塊 φ 100



平成 26 年 11 月 9 日 2 系

燃やせるごみに混入されていた処理不適物

鉄塊 φ 50



平成 26 年 11 月 13 日 2 系

燃やせるごみに混入されていた処理不適物

鉄塊 φ 70



平成 26 年 11 月 14 日 2 系

燃やせるごみに混入されていた処理不適物

鉄塊 Φ 80×100



平成 26 年 11 月 16 日 2 系

燃やせるごみに混入されていた処理不適物

鉄塊 φ 70



平成 27 年 1 月 4 日 1 系

燃やせるごみに混入されていた処理不適物

70×90 鉄塊



平成 27 年 1 月 14 日 1 系

燃やせるごみに混入されていた処理不適物

機械部品



平成 27 年 1 月 16 日 1 系

燃やせるごみに混入されていた処理不適物

60×100 鉄塊



平成 27 年 3 月 23 日 2 系

燃やせるごみに混入されていた処理不適物

鉄球 Φ 100



平成 27 年 3 月 26 日 2 系

燃やせるごみに混入されていた処理不適物

鉄塊 100×100×40



平成 26 年 3 月 28 日

燃やせないごみに混入されていた処理不適物

プロパンポンベ

(300mm × 300mm)



平成 26 年 4 月 1 日

燃やせないごみに混入されていた処理不適物

洗濯機ドラム

(450mm × 600mm)



平成 26 年 4 月 1 日

燃やせないごみに混入されていた処理不適物

トランス

(200mm × 200mm)



平成 26 年 4 月 1 日

燃やせないごみに混入されていた処理不適物

トランス

(200mm × 200mm)



平成 26 年 4 月 2 日

燃やせないごみに混入されていた処理不適物

トランス

(200mm × 200mm)





平成 26 年 4 月 3 日

燃やせないごみに混入されていた処理不適物

鉄塊

(150mm × 150mm)



平成 26 年 4 月 3 日

燃やせないごみに混入されていた処理不適物

機械部品

(400mm × 500mm)



平成 26 年 4 月 8 日

燃やせないごみに混入されていた処理不適物

油圧ジャッキ

(150mm × 200mm)



平成 26 年 4 月 8 日

燃やせないごみに混入されていた処理不適物

鉄塊

(20mm × 400mm)



平成 26 年 4 月 8 日

燃やせないごみに混入されていた処理不適物

鉄塊

(50mm × 450mm)



平成 26 年 4 月 15 日

燃やせないごみに混入されていた処理不適物

コンプレッサー

(200mm × 200mm)



平成 26 年 4 月 15 日

燃やせないごみに混入されていた処理不適物

鉄塊

(100mm × 300mm)



平成 26 年 4 月 16 日

燃やせないごみに混入されていた処理不適物

機械部品

(250mm × 250mm)



平成 26 年 4 月 17 日

燃やせないごみに混入されていた処理不適物

機械部品

(200mm × 200mm)



平成 26 年 4 月 22 日

燃やせないごみに混入されていた処理不適物

鉄塊

(200mm × 300mm)



平成 26 年 4 月 22 日

燃やせないごみに混入されていた処理不適物

鉄レール

(100mm × 600mm)



平成 26 年 4 月 23 日

燃やせないごみに混入されていた処理不適物

機械部品

(200mm × 250mm)



平成 26 年 4 月 29 日

燃やせないごみに混入されていた処理不適物

コンプレッサー

(150mm × 150mm)



平成 26 年 5 月 2 日

燃やせないごみに混入されていた処理不適物

コンプレッサー

(200mm × 200mm)



平成 26 年 5 月 6 日

燃やせないごみに混入されていた処理不適物

コンプレッサー

(100mm × 200mm)



平成 26 年 5 月 7 日

燃やせないごみに混入されていた処理不適物

モーター

(250mm × 250mm)



平成 26 年 5 月 13 日

燃やせないごみに混入されていた処理不適物

トランス

(100mm × 150mm)



平成 26 年 5 月 13 日

燃やせないごみに混入されていた処理不適物

コンプレッサー

(100mm × 200mm)



平成 26 年 5 月 14 日

燃やせないごみに混入されていた処理不適物

トランス

(150mm × 150mm)



平成 26 年 5 月 15 日

燃やせないごみに混入されていた処理不適物

鉄塊

(200mm × 250mm)



平成 26 年 5 月 20 日

燃やせないごみに混入されていた処理不適物

鉄塊

(200mm × 400mm)



平成 26 年 5 月 21 日

燃やせないごみに混入されていた処理不適物

機械部品

(200mm × 200mm)



平成 26 年 5 月 21 日

燃やせないごみに混入されていた処理不適物

トランス

(200mm × 200mm)



平成 26 年 5 月 23 日

燃やせないごみに混入されていた処理不適物

鉄塊

(200mm × 200mm)



平成 26 年 5 月 23 日

燃やせないごみに混入されていた処理不適物

鉄塊

(150mm × 150mm)



平成 26 年 5 月 27 日

燃やせないごみに混入されていた処理不適物

モーター

(250mm × 250mm)



平成 26 年 5 月 28 日

燃やせないごみに混入されていた処理不適物

モーター

(200mm × 200mm)



平成 26 年 6 月 4 日

燃やせないごみに混入されていた処理不適物

モーター

(250mm × 250mm)



平成 26 年 6 月 4 日

燃やせないごみに混入されていた処理不適物

トランス

(150mm × 150mm)



平成 26 年 6 月 5 日

燃やせないごみに混入されていた処理不適物

コンプレッサー

(200mm × 200mm)



平成 26 年 6 月 10 日

燃やせないごみに混入されていた処理不適物

モーター

(250mm × 250mm)



平成 26 年 6 月 17 日

燃やせないごみに混入されていた処理不適物

コンプレッサー

(150mm × 150mm)



平成 26 年 6 月 17 日

燃やせないごみに混入されていた処理不適物

鉄塊

(100mm × 100mm)



平成 26 年 6 月 20 日

燃やせないごみに混入されていた処理不適物

コンプレッサー

(200mm × 200mm)



平成 26 年 6 月 25 日

燃やせないごみに混入されていた処理不適物

コンプレッサー

(200mm × 200mm)



平成 26 年 7 月 4 日

燃やせないごみに混入されていた処理不適物

灯油(5L)入りポリ容器

(ポリ容器に灯油約5リッター位入っていた)



平成 26 年 8 月 7 日

燃やせないごみに混入されていた処理不適物

機械部品

(100mm × 200mm)



平成 26 年 7 月 4 日

燃やせないごみに混入されていた処理不適物

鉄塊

(50mm × 350mm)



平成 26 年 7 月 13 日

燃やせないごみに混入されていた処理不適物

機械部品

(250mm × 350mm)



平成 26 年 7 月 14 日

燃やせないごみに混入されていた処理不適物

鉄塊

(50mm × 250mm)





平成 26 年 7 月 14 日

燃やせないごみに混入されていた処理不適物

鉄板

(100mm × 250mm 厚さ6mm )



平成 26 年 7 月 14 日

燃やせないごみに混入されていた処理不適物

コンプレッサー

(200mm × 250mm)



平成 26 年 7 月 15 日

燃やせないごみに混入されていた処理不適物

鉄塊

(200mm × 200mm)



平成 26 年 7 月 15 日

燃やせないごみに混入されていた処理不適物

コンプレッサー

(150mm × 200mm)



平成 26 年 7 月 16 日

燃やせないごみに混入されていた処理不適物

コンプレッサー

(150mm × 150mm)



平成 26 年 7 月 16 日

燃やせないごみに混入されていた処理不適物

コンプレッサー

(150mm × 150mm)



平成 26 年 7 月 16 日

燃やせないごみに混入されていた処理不適物

トランス

(150mm × 150mm)



平成 26 年 7 月 17 日

燃やせないごみに混入されていた処理不適物

鉄塊

(200mm × 250mm)



平成 26 年 7 月 22 日

燃やせないごみに混入されていた処理不適物

鉄板

(200mm × 250mm 厚さ6mm )



平成 26 年 7 月 23 日

燃やせないごみに混入されていた処理不適物

鉄塊

(200mm × 250mm)



平成 26 年 7 月 23 日

燃やせないごみに混入されていた処理不適物

鉄塊

(100mm × 150mm)



平成 26 年 7 月 30 日

燃やせないごみに混入されていた処理不適物

鉄塊

(100mm × 150mm)



平成 26 年 8 月 8 日

燃やせないごみに混入されていた処理不適物

モーター

(150mm × 150mm)



平成 26 年 8 月 8 日

燃やせないごみに混入されていた処理不適物

鉄塊

(50mm × 150mm)



平成 26 年 8 月 13 日

燃やせないごみに混入されていた処理不適物

ジャッキ

(100mm × 400mm)



平成 26 年 8 月 14 日

燃やせないごみに混入されていた処理不適物

モーター

(150mm × 200mm)



平成 26 年 8 月 30 日

燃やせないごみに混入されていた処理不適物

鉄板

(200mm × 500mm 厚さ12mm )



平成 26 年 8 月 30 日

燃やせないごみに混入されていた処理不適物

トランス

(100mm × 150mm)



平成 26 年 9 月 2 日

燃やせないごみに混入されていた処理不適物

鉄塊

(150mm × 150mm)



平成 26 年 9 月 3 日

燃やせないごみに混入されていた処理不適物

コンプレッサー

(200mm × 200mm)



平成 26 年 9 月 3 日

燃やせないごみに混入されていた処理不適物

コンプレッサー

(100mm × 150mm)



平成 26 年 9 月 3 日

燃やせないごみに混入されていた処理不適物

ジャッキ

(150mm × 300mm)



平成 26 年 9 月 4 日

燃やせないごみに混入されていた処理不適物

鉄塊

(150mm × 150mm)



平成 26 年 9 月 5 日

燃やせないごみに混入されていた処理不適物

コンプレッサー

(150mm × 150mm)



平成 26 年 9 月 5 日

燃やせないごみに混入されていた処理不適物

トランス

(150mm × 150mm)



平成 26 年 9 月 9 日

燃やせないごみに混入されていた処理不適物

トランス

(100mm × 150mm)



平成 26 年 9 月 10 日

燃やせないごみに混入されていた処理不適物

ステンレスパイプ

(150mm × 350mm)



平成 26 年 9 月 10 日

燃やせないごみに混入されていた処理不適物

フランジ

(150mm × 150mm)



平成 26 年 9 月 10 日

燃やせないごみに混入されていた処理不適物

鉄塊

(150mm × 150mm)



平成 26 年 9 月 11 日

燃やせないごみに混入されていた処理不適物

鉄塊

(150mm × 150mm)



平成 26 年 9 月 11 日

燃やせないごみに混入されていた処理不適物

ジャッキ

(150mm × 400mm)

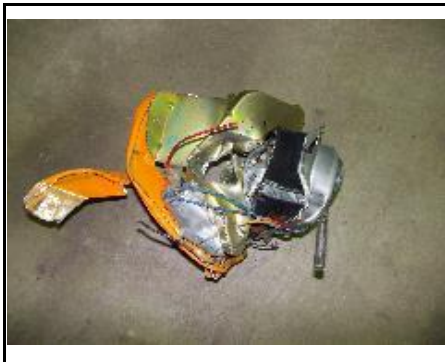


平成 26 年 9 月 17 日

燃やせないごみに混入されていた処理不適物

トランス

(150mm × 200mm)



平成 26 年 9 月 19 日

燃やせないごみに混入されていた処理不適物

トランス

(150mm × 150mm)



平成 26 年 9 月 19 日

燃やせないごみに混入されていた処理不適物

トランス

(100mm × 150mm)



平成 26 年 9 月 23 日

燃やせないごみに混入されていた処理不適物

コンプレッサー

(150mm × 150mm)



平成 26 年 9 月 24 日

燃やせないごみに混入されていた処理不適物

鉄塊

(100mm × 150mm)



平成 26 年 9 月 30 日

燃やせないごみに混入されていた処理不適物

鉄塊

(50mm × 500mm)



平成 26 年 9 月 30 日

燃やせないごみに混入されていた処理不適物

鉄板

(300mm × 400mm 厚さ9mm )



平成 26 年 9 月 26 日

燃やせないごみに混入されていた処理不適物

花火

(200mm × 400mm)



平成 26 年 10 月 1 日

燃やせないごみに混入されていた処理不適物

鉄塊

(250mm × 250mm)





平成 26 年 10 月 1 日

燃やせないごみに混入されていた処理不適物

油圧ジャッキ

(100mm × 250mm)



平成 26 年 10 月 2 日

燃やせないごみに混入されていた処理不適物

コンプレッサー

(150mm × 150mm)



平成 26 年 10 月 3 日

燃やせないごみに混入されていた処理不適物

機械部品

(400mm × 450mm)



平成 26 年 10 月 7 日

燃やせないごみに混入されていた処理不適物

鉄塊

(150mm × 150mm)



平成 26 年 10 月 8 日

燃やせないごみに混入されていた処理不適物

コンプレッサー

(50mm × 150mm)



平成 26 年 10 月 9 日

燃やせないごみに混入されていた処理不適物

コンプレッサー

(200mm × 200mm)



平成 26 年 10 月 9 日

燃やせないごみに混入されていた処理不適物

鉄塊

(50mm × 100mm)



平成 26 年 10 月 10 日

燃やせないごみに混入されていた処理不適物

鉄塊

(100mm × 150mm)



平成 26 年 10 月 10 日

燃やせないごみに混入されていた処理不適物

機械部品

(150mm × 350mm)



平成 26 年 10 月 10 日

燃やせないごみに混入されていた処理不適物

コンプレッサー

(200mm × 200mm)



平成 26 年 10 月 16 日

燃やせないごみに混入されていた処理不適物

モーター

(150mm × 150mm)



平成 26 年 10 月 17 日

燃やせないごみに混入されていた処理不適物

モーター

(200mm × 300mm)



平成 26 年 10 月 21 日

燃やせないごみに混入されていた処理不適物

コンプレッサー

(100mm × 200mm)



平成 26 年 10 月 24 日

燃やせないごみに混入されていた処理不適物

コンプレッサー

(150mm × 150mm)



平成 26 年 10 月 29 日

燃やせないごみに混入されていた処理不適物

鉄塊

(100mm × 100mm)



平成 26 年 11 月 4 日

燃やせないごみに混入されていた処理不適物

コンプレッサー

(100mm × 200mm)



平成 26 年 11 月 7 日

燃やせないごみに混入されていた処理不適物

鉄塊

(150mm × 150mm)



平成 26 年 11 月 11 日

燃やせないごみに混入されていた処理不適物

コンプレッサー

(200mm × 200mm)



平成 26 年 11 月 11 日

燃やせないごみに混入されていた処理不適物

トランス

(150mm × 200mm)



平成 26 年 11 月 11 日

燃やせないごみに混入されていた処理不適物

ステンレス板

(200mm × 300mm)



平成 26 年 11 月 12 日

燃やせないごみに混入されていた処理不適物

油圧ジャッキ

(150mm × 400mm)



平成 26 年 11 月 13 日

燃やせないごみに混入されていた処理不適物

モーター

(150mm × 150mm)



平成 26 年 11 月 13 日

燃やせないごみに混入されていた処理不適物

トランス

(150mm × 150mm)



平成 26 年 11 月 13 日

燃やせないごみに混入されていた処理不適物

トランス

(150mm × 150mm)



平成 26 年 11 月 14 日

燃やせないごみに混入されていた処理不適物

モーター

(200mm × 250mm)



平成 26 年 11 月 14 日

燃やせないごみに混入されていた処理不適物

鉄塊

(100mm × 150mm)



平成 26 年 11 月 19 日

燃やせないごみに混入されていた処理不適物

鉄塊

(200mm × 250mm)



平成 26 年 11 月 19 日

燃やせないごみに混入されていた処理不適物

トランス

(150mm × 150mm)



平成 26 年 11 月 19 日

燃やせないごみに混入されていた処理不適物

コンプレッサー

(150mm × 150mm)



平成 26 年 11 月 21 日

燃やせないごみに混入されていた処理不適物

鉄塊

(50mm × 300mm)



平成 26 年 11 月 25 日

燃やせないごみに混入されていた処理不適物

コンプレッサー

(100mm × 150mm)



平成 26 年 11 月 25 日

燃やせないごみに混入されていた処理不適物

コンプレッサー

(150mm × 200mm)



平成 26 年 11 月 26 日

燃やせないごみに混入されていた処理不適物

モーター

(150mm × 150mm)



平成 26 年 11 月 26 日

燃やせないごみに混入されていた処理不適物

モーター

(200mm × 200mm)



平成 26 年 11 月 28 日

燃やせないごみに混入されていた処理不適物

鉄塊

(200mm × 200mm)



平成 26 年 11 月 11 日

燃やせないごみに混入されていた処理不適物

ガスボンベ(ガス少量残)

(300mm × 300mm)



平成 26 年 12 月 3 日

燃やせないごみに混入されていた処理不適物

鉄板

(150mm × 450mm 厚さ9mm )



平成 26 年 12 月 3 日

燃やせないごみに混入されていた処理不適物

トランス

(250mm × 250mm)



平成 26 年 12 月 5 日

燃やせないごみに混入されていた処理不適物

トランス

(200mm × 200mm)



平成 26 年 12 月 5 日

燃やせないごみに混入されていた処理不適物

コンプレッサー

(150mm × 200mm)





平成 26 年 12 月 9 日

燃やせないごみに混入されていた処理不適物

油圧ジャッキ

(200mm × 300mm)



平成 26 年 12 月 10 日

燃やせないごみに混入されていた処理不適物

モーター

(200mm × 200mm)



平成 26 年 12 月 11 日

燃やせないごみに混入されていた処理不適物

モーター

(100mm × 200mm)



平成 26 年 12 月 11 日

燃やせないごみに混入されていた処理不適物

コンプレッサー

(200mm × 200mm)



平成 26 年 12 月 11 日

燃やせないごみに混入されていた処理不適物

コンプレッサー

(150mm × 200mm)



平成 26 年 12 月 12 日

燃やせないごみに混入されていた処理不適物

コンプレッサー

(200mm × 200mm)



平成 26 年 12 月 12 日

燃やせないごみに混入されていた処理不適物

鉄塊

(50mm × 350mm)



平成 26 年 12 月 19 日

燃やせないごみに混入されていた処理不適物

トランス

(150mm × 150mm)



平成 26 年 12 月 30 日

燃やせないごみに混入されていた処理不適物

鉄板

(350mm × 400mm 厚さ9mm )



平成 27 年 1 月 13 日

燃やせないごみに混入されていた処理不適物

モーター

(200mm × 200mm)



平成 27 年 1 月 16 日

燃やせないごみに混入されていた処理不適物

鉄塊

(200mm × 200mm)



平成 27 年 1 月 16 日

燃やせないごみに混入されていた処理不適物

鉄塊

(150mm × 150mm)



平成 27 年 1 月 16 日

燃やせないごみに混入されていた処理不適物

コンプレッサー

(100mm × 200mm)



平成 27 年 1 月 20 日

燃やせないごみに混入されていた処理不適物

トランス

(150mm × 150mm)



平成 27 年 1 月 20 日

燃やせないごみに混入されていた処理不適物

機械部品

(300mm × 400mm)



平成 27 年 1 月 27 日

燃やせないごみに混入されていた処理不適物

機械部品

(300mm × 400mm)



平成 27 年 1 月 27 日

燃やせないごみに混入されていた処理不適物

トランス

(100mm × 250mm)



平成 27 年 1 月 27 日

燃やせないごみに混入されていた処理不適物

トランス

(200mm × 200mm)



平成 27 年 1 月 30 日

燃やせないごみに混入されていた処理不適物

トランス

(200mm × 200mm)



平成 27 年 1 月 30 日

燃やせないごみに混入されていた処理不適物

コンプレッサー

(200mm × 200mm)



平成 27 年 2 月 4 日

燃やせないごみに混入されていた処理不適物

モーター

(200mm × 250mm)



平成 27 年 2 月 4 日

燃やせないごみに混入されていた処理不適物

鉄塊

(100mm × 100mm)



平成 27 年 2 月 4 日

燃やせないごみに混入されていた処理不適物

鉄塊

(150mm × 150mm)



平成 27 年 2 月 6 日

燃やせないごみに混入されていた処理不適物

鉄塊

(150mm × 150mm)



平成 27 年 2 月 6 日

燃やせないごみに混入されていた処理不適物

鉄塊

(150mm × 150mm)



平成 27 年 2 月 6 日

燃やせないごみに混入されていた処理不適物

モーター

(200mm × 250mm)



平成 27 年 2 月 11 日

燃やせないごみに混入されていた処理不適物

トランス

(100mm × 100mm)



平成 27 年 2 月 11 日

燃やせないごみに混入されていた処理不適物

トランス

(100mm × 100mm)



平成 27 年 2 月 17 日

燃やせないごみに混入されていた処理不適物

トランス

(100mm × 100mm)



平成 27 年 2 月 17 日

燃やせないごみに混入されていた処理不適物

モーター

(200mm × 200mm)



平成 27 年 2 月 18 日

燃やせないごみに混入されていた処理不適物

鉄塊

(150mm × 150mm)



平成 27 年 2 月 27 日

燃やせないごみに混入されていた処理不適物

鉄塊

(200mm × 350mm)



平成 27 年 3 月 4 日

燃やせないごみに混入されていた処理不適物

コンプレッサー

(100mm × 200mm)



平成 27 年 3 月 6 日

燃やせないごみに混入されていた処理不適物

コンプレッサー

(150mm × 200mm)



平成 27 年 3 月 6 日

燃やせないごみに混入されていた処理不適物

トランス

(150mm × 150mm)



平成 27 年 3 月 10 日

燃やせないごみに混入されていた処理不適物

モーター

(150mm × 200mm)



平成 27 年 3 月 11 日

燃やせないごみに混入されていた処理不適物

コンプレッサー

(150mm × 150mm)



平成 27 年 3 月 18 日

燃やせないごみに混入されていた処理不適物

コンプレッサー

(200mm × 200mm)



平成 27 年 3 月 18 日

燃やせないごみに混入されていた処理不適物

フランジ

(250mm × 250mm)



平成 27 年 3 月 18 日

燃やせないごみに混入されていた処理不適物

サスペンション

(100mm × 400mm)





平成 27 年 3 月 18 日

燃やせないごみに混入されていた処理不適物

鉄塊

(150mm × 150mm)



平成 27 年 3 月 20 日

燃やせないごみに混入されていた処理不適物

鉄板

(550mm × 600mm 厚さ6mm)



平成 27 年 3 月 20 日

燃やせないごみに混入されていた処理不適物

トランス

(200mm × 200mm)



平成 27 年 3 月 20 日

燃やせないごみに混入されていた処理不適物

機械部品

(150mm × 200mm)



平成 27 年 3 月 25 日

燃やせないごみに混入されていた処理不適物

機械部品

(100mm × 500mm)



平成 27 年 3 月 25 日

燃やせないごみに混入されていた処理不適物

鉄板

(500mm × 550mm 厚さ6mm)



平成 27 年 3 月 27 日

燃やせないごみに混入されていた処理不適物

鉄板

(500mm × 500mm 厚さ6mm)



平成 27 年 3 月 27 日

燃やせないごみに混入されていた処理不適物

鉄板

(200mm × 200mm 厚さ9mm)



平成 27 年 3 月 27 日

燃やせないごみに混入されていた処理不適物

鉄板

(200mm × 200mm 厚さ9mm)



平成 27 年 3 月 27 日

燃やせないごみに混入されていた処理不適物

コンプレッサー

(100mm × 200mm)



平成 27 年 3 月 31 日

燃やせないごみに混入されていた処理不適物

コンプレッサー

(100mm × 150mm)



平成 27 年 3 月 31 日

燃やせないごみに混入されていた処理不適物

ステンレス部品

(300mm × 70mm)