

メルトタワー21で処理できないごみ



平成 25 年 4 月 16 日 2系

燃やせるごみに混入されていた処理不適物

円錐形 鉄塊

φ 50X150mm



平成 25 年 4 月 19 日 2系

燃やせるごみに混入されていた処理不適物

強化プラスチック塊

150mm×100mm×100mm



平成 25 年 4 月 21 日 2系

燃やせるごみに混入されていた処理不適物

ハンマー頭

100mmX60mmX60mm



平成 25 年 4 月 23 日 2系

燃やせるごみに混入されていた処理不適物

モーター

100mm×50mm×80mm



平成 25 年 4 月 25 日 2系

燃やせるごみに混入されていた処理不適物

鉄塊

φ 100X60mm



平成 25 年 5 月 9 日 1系

燃やせるごみに混入されていた処理不適物

鉄塊

120mm × 100mm × 100mm



平成 25 年 5 月 14 日 1系

燃やせるごみに混入されていた処理不適物

漁網



平成 25 年 5 月 16 日 2系

燃やせるごみに混入されていた処理不適物

鉄塊

70mm × 80mm × 70mm



平成 25 年 5 月 17 日 2系

燃やせるごみに混入されていた処理不適物

鉄塊

70mm × 80mm × 70mm



平成 25 年 5 月 17 日 2系

燃やせるごみに混入されていた処理不適物

鉄塊

70mm × 80mm × 70mm



平成 25 年 5 月 22 日 2系

燃やせるごみに混入されていた処理不適物

鉄塊

50mmX90mmX50mm



平成 25 年 5 月 24 日 1系

燃やせるごみに混入されていた処理不適物

機械部品

φ 50X100mm



平成 25 年 5 月 25 日 1系

燃やせるごみに混入されていた処理不適物

鉄塊

φ 100X100mm



平成 25 年 5 月 27 日 2系

燃やせるごみに混入されていた処理不適物

鉄塊

φ 100X100mm



平成 25 年 5 月 29 日 2系

燃やせるごみに混入されていた処理不適物

オーディオアンプ

400mmX300mmX120mm



平成 25 年 6 月 6 日 2系

燃やせるごみに混入されていた処理不適物

鉄塊(機械部品の様な物)

160mmX60mmX60mm



平成 25 年 6 月 10 日 2系

燃やせるごみに混入されていた処理不適物

鉄塊(鉄アレイの先端)

φ 70mm



平成 25 年 6 月 19 日 2系

燃やせるごみに混入されていた処理不適物

鉄塊(鉄アレイの先端)

φ 80mm



平成 25 年 7 月 5 日 1系

燃やせるごみに混入されていた処理不適物

ハンマー頭

40mm角X100mm



平成 25 年 7 月 9 日 2系

燃やせるごみに混入されていた処理不適物

木

φ 140mmX400mm



平成 25 年 7 月 9 日 2系

燃やせるごみに混入されていた処理不適物

木

φ 470mmX400mm



平成 25 年 7 月 14 日 1系

燃やせるごみに混入されていた処理不適物

漁業 浮玉

400mm球状



平成 25 年 7 月 16 日 2系

燃やせるごみに混入されていた処理不適物

鉄塊

φ 150mmX30mm



平成 25 年 7 月 22 日 2系

燃やせるごみに混入されていた処理不適物

鉄塊

200mmX200mm



平成 25 年 7 月 26 日 2系

燃やせるごみに混入されていた処理不適物

鉄塊

70mm角X120mm



平成 25 年 8 月 7 日 2系

燃やせるごみに混入されていた処理不適物

木

φ 300X700mm



平成 25 年 8 月 9 日 2系

燃やせるごみに混入されていた処理不適物

100mm球状



平成 25 年 9 月 3 日 2系

燃やせるごみに混入されていた処理不適物

特大ポリ容器

800mmX400mmX900mm



平成 25 年 9 月 5 日 2系

燃やせるごみに混入されていた処理不適物

鉄塊

100mmX100mmX50mm



平成 25 年 9 月 7 日 1系

燃やせるごみに混入されていた処理不適物

ハンマー頭

100mmX60mmX50mm



平成 25 年 9 月 8 日 1系

燃やせるごみに混入されていた処理不適物

特大ポリ容器

800mmX400mmX900mm



平成 25 年 9 月 10 日 2系

燃やせるごみに混入されていた処理不適物

鉄アレイ

200mmX100mmX100mm



平成 25 年 9 月 11 日 2系

燃やせるごみに混入されていた処理不適物

鉄塊

100mmX100mmX50mm



平成 25 年 9 月 16 日 1系

燃やせるごみに混入されていた処理不適物

特大ポリ容器

800mmX400mmX900mm



平成 25 年 10 月 15 日 2系

燃やせるごみに混入されていた処理不適物

ハンマーの頭

100mmX60mmX50mm



平成 25 年 10 月 16 日 2 系

燃やせるごみに混入されていた処理不適物

ハンマーの頭

100mmX60mmX50mm



平成 25 年 10 月 23 日 1 系

燃やせるごみに混入されていた処理不適物

モーター部品

150mmX150mmX50mm



平成 25 年 11 月 2 日 2 系

燃やせるごみに混入されていた処理不適物

ハンマー頭

100mm × 70mmX70mm



平成 25 年 11 月 5 日 2 系

燃やせるごみに混入されていた処理不適物

アルミ塊

150mm × 80mmX60mm



平成 25 年 11 月 6 日 2 系

燃やせるごみに混入されていた処理不適物

鉄塊

30mmX30mmX40mm





平成 25 年 11 月 8 日 2系

燃やせるごみに混入されていた処理不適物

木

φ 200X1500mm



平成 25 年 11 月 9 日 2系

燃やせるごみに混入されていた処理不適物

鉄塊

140mmX100mmX80mm



平成 25 年 11 月 12 日 2系

燃やせるごみに混入されていた処理不適物

石膏塊

400mm × 150mmX150mm



平成 25 年 11 月 25 日 2系

燃やせるごみに混入されていた処理不適物

鉄塊

φ 100 × 100mm



平成 25 年 12 月 3 日 2系

燃やせるごみに混入されていた処理不適物

鉄球

球状60mm



平成 25 年 12 月 5 日 2系

燃やせるごみに混入されていた処理不適物

機械部品

φ 150 × 15mm



平成 25 年 12 月 7 日 2系

燃やせるごみに混入されていた処理不適物

木の根

φ 300 × 300mm



平成 25 年 12 月 23 日 1系

燃やせるごみに混入されていた処理不適物

鉄塊

φ 80 × 70mm



平成 25 年 12 月 25 日 2系

燃やせるごみに混入されていた処理不適物

コンプレッサーの一部

150mmX150mm



平成 26 年 1 月 5 日 1系

燃やせるごみに混入されていた処理不適物

鉄類

φ 80 × 45mm



平成 25 年 1 月 11 日 2 系

燃やせるごみに混入されていた処理不適物

鉄球

φ 80



平成 26 年 1 月 11 日 1 系

燃やせるごみに混入されていた処理不適物

漁網



平成 26 年 1 月 11 日 1・2 系

燃やせるごみに混入されていた処理不適物

ロープの束 長さ2000cm以上規格外

90Lごみ袋に5袋分取り出し



平成 26 年 1 月 13 日 1 系

燃やせるごみに混入されていた処理不適物

鉄 フランジ

φ 150 × 20mm



平成 26 年 1 月 14 日 1 系

燃やせるごみに混入されていた処理不適物

鉄球

φ 65



平成 26 年 2 月 12 日 1系

燃やせるごみに混入されていた処理不適物

冷凍物ブロック(魚介類) 塊として同サイズ4個

350mmX450mmX150mm



平成 26 年 3 月 8 日 2系

燃やせるごみに混入されていた処理不適物

鉄板

150mmX150mmX10mm



平成 26 年 3 月 10 日 2系

燃やせるごみに混入されていた処理不適物

鉄製部品

φ 140X150mm



平成 26 年 3 月 21 日 1系

燃やせるごみに混入されていた処理不適物

鉄

φ 70X70mm



平成 26 年 3 月 29 日 2系

燃やせるごみに混入されていた処理不適物

鉄

φ 70X70mm



平成 25 年 4 月 2 日

燃やせないごみに混入されていた処理不適物

コンプレッサー

(100mm × 150mm)



平成 25 年 4 月 2 日

燃やせないごみに混入されていた処理不適物

機械部品

(150mm × 200mm)



平成 25 年 4 月 2 日

燃やせないごみに混入されていた処理不適物

鉄板

(150mm × 200mm 厚さ3mm )

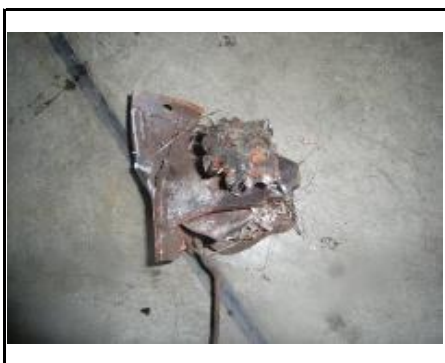


平成 25 年 4 月 3 日

燃やせないごみに混入されていた処理不適物

コンプレッサー

(150mm × 150mm)



平成 25 年 4 月 3 日

燃やせないごみに混入されていた処理不適物

機械部品

(100mm × 100mm)



平成 25 年 4 月 3 日

燃やせないごみに混入されていた処理不適物

機械部品

(100mm × 300mm)



平成 25 年 4 月 4 日

燃やせないごみに混入されていた処理不適物

コンプレッサー

(100mm × 200mm)



平成 25 年 4 月 5 日

燃やせないごみに混入されていた処理不適物

コンプレッサー

(100mm × 250mm)



平成 25 年 4 月 5 日

燃やせないごみに混入されていた処理不適物

機械部品

(50mm × 50mm)



平成 25 年 4 月 10 日

燃やせないごみに混入されていた処理不適物

鉄板

(150mm × 500mm 厚さ6mm )



平成 25 年 4 月 10 日

燃やせないごみに混入されていた処理不適物

鉄塊

(100mm × 150mm)



平成 25 年 4 月 12 日

燃やせないごみに混入されていた処理不適物

トランス

(150mm × 150mm)



平成 25 年 4 月 12 日

燃やせないごみに混入されていた処理不適物

機械部品

(100mm × 100mm)



平成 25 年 4 月 17 日

燃やせないごみに混入されていた処理不適物

フランジ

(200mm × 200mm)



平成 25 年 4 月 17 日

燃やせないごみに混入されていた処理不適物

鉄塊

(150mm × 150mm)



平成 25 年 4 月 19 日

燃やせないごみに混入されていた処理不適物

トランス

(150mm × 200mm)



平成 25 年 4 月 23 日

燃やせないごみに混入されていた処理不適物

鉄板

(450mm × 500mm 厚さ3mm )



平成 25 年 4 月 23 日

燃やせないごみに混入されていた処理不適物

鉄板

(450mm × 500mm 厚さ3mm )



平成 25 年 4 月 23 日

燃やせないごみに混入されていた処理不適物

油圧ジャッキ

(150mm × 600mm)



平成 25 年 4 月 23 日

燃やせないごみに混入されていた処理不適物

モーター

(250mm × 250mm)





平成 25 年 4 月 24 日

燃やせないごみに混入されていた処理不適物

コンプレッサー

(100mm × 200mm)

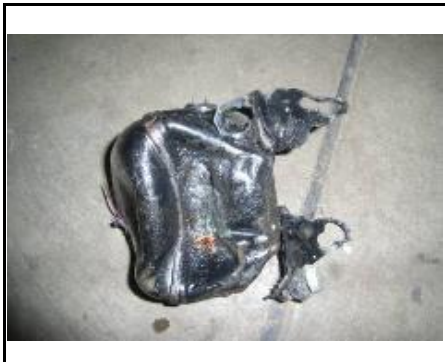


平成 25 年 4 月 24 日

燃やせないごみに混入されていた処理不適物

コンプレッサー

(150mm × 200mm)



平成 25 年 4 月 26 日

燃やせないごみに混入されていた処理不適物

コンプレッサー

(150mm × 200mm)



平成 25 年 4 月 26 日

燃やせないごみに混入されていた処理不適物

モーター

(200mm × 250mm)



平成 25 年 4 月 30 日

燃やせないごみに混入されていた処理不適物

機械部品

(250mm × 250mm)



平成 25 年 5 月 2 日

燃やせないごみに混入されていた処理不適物

コンプレッサー

(200mm × 250mm)



平成 25 年 5 月 2 日

燃やせないごみに混入されていた処理不適物

トランス

(200mm × 200mm)



平成 25 年 5 月 2 日

燃やせないごみに混入されていた処理不適物

トランス

(250mm × 250mm)



平成 25 年 5 月 2 日

燃やせないごみに混入されていた処理不適物

機械部品

(100mm × 150mm)



平成 25 年 5 月 2 日

燃やせないごみに混入されていた処理不適物

機械部品

(200mm × 200mm)



平成 25 年 5 月 3 日

燃やせないごみに混入されていた処理不適物

機械部品

(150mm × 200mm)



平成 25 年 5 月 3 日

燃やせないごみに混入されていた処理不適物

油圧ジャッキ

(300mm × 400mm)



平成 25 年 5 月 7 日

燃やせないごみに混入されていた処理不適物

コンプレッサー

(150mm × 200mm)



平成 25 年 5 月 7 日

燃やせないごみに混入されていた処理不適物

鉄塊

(200mm × 250mm)



平成 25 年 5 月 8 日

燃やせないごみに混入されていた処理不適物

鉄板

(350mm × 400mm 厚さ6mm )



平成 25 年 5 月 8 日

燃やせないごみに混入されていた処理不適物

コンプレッサー

(200mm × 250mm)



平成 25 年 5 月 8 日

燃やせないごみに混入されていた処理不適物

トランス

(150mm × 150mm)



平成 25 年 5 月 8 日

燃やせないごみに混入されていた処理不適物

機械部品

(150mm × 200mm)



平成 25 年 5 月 9 日

燃やせないごみに混入されていた処理不適物

機械部品

(200mm × 300mm)



平成 25 年 5 月 9 日

燃やせないごみに混入されていた処理不適物

鉄棒

(100mm × 600mm)



平成 25 年 5 月 10 日

燃やせないごみに混入されていた処理不適物

機械部品

(250mm × 300mm)



平成 25 年 5 月 10 日

燃やせないごみに混入されていた処理不適物

鉄塊

(350mm × 400mm)



平成 25 年 5 月 15 日

燃やせないごみに混入されていた処理不適物

機械部品

(200mm × 350mm)



平成 25 年 5 月 17 日

燃やせないごみに混入されていた処理不適物

トランス

(100mm × 150mm)



平成 25 年 5 月 17 日

燃やせないごみに混入されていた処理不適物

フランジ

(250mm × 250mm)



平成 25 年 5 月 22 日

燃やせないごみに混入されていた処理不適物

機械部品

(300mm × 400mm)



平成 25 年 5 月 28 日

燃やせないごみに混入されていた処理不適物

コンプレッサー

(150mm × 200mm)



平成 25 年 5 月 28 日

燃やせないごみに混入されていた処理不適物

コンプレッサー

(150mm × 150mm)



平成 25 年 5 月 28 日

燃やせないごみに混入されていた処理不適物

鉄板

(250mm × 300mm 厚さ3mm )



平成 25 年 5 月 28 日

燃やせないごみに混入されていた処理不適物

鉄板

(100mm × 600mm 厚さ6mm )



平成 25 年 5 月 31 日

燃やせないごみに混入されていた処理不適物

トランス

(250mm × 250mm)



平成 25 年 5 月 31 日

燃やせないごみに混入されていた処理不適物

トランス

(200mm × 200mm)



平成 25 年 5 月 31 日

燃やせないごみに混入されていた処理不適物

機械部品

(100mm × 400mm)



平成 25 年 5 月 31 日

燃やせないごみに混入されていた処理不適物

フランジ

(250mm × 250mm)



平成 25 年 6 月 4 日

燃やせないごみに混入されていた処理不適物

トランス

(150mm × 150mm)



平成 25 年 6 月 5 日

燃やせないごみに混入されていた処理不適物

鉄塊

(200mm × 200mm)



平成 25 年 6 月 6 日

燃やせないごみに混入されていた処理不適物

油圧ジャッキ

(100mm × 250mm)



平成 25 年 6 月 6 日

燃やせないごみに混入されていた処理不適物

油圧ジャッキ

(150mm × 200mm)



平成 25 年 6 月 7 日

燃やせないごみに混入されていた処理不適物

コンプレッサー

(150mm × 250mm)



平成 25 年 6 月 12 日

燃やせないごみに混入されていた処理不適物

トランス

(200mm × 200mm)





平成 25 年 6 月 12 日

燃やせないごみに混入されていた処理不適物

トランス

(150mm × 150mm)



平成 25 年 6 月 12 日

燃やせないごみに混入されていた処理不適物

トランス

(250mm × 250mm)



平成 25 年 6 月 12 日

燃やせないごみに混入されていた処理不適物

鉄塊

(200mm × 200mm)



平成 25 年 6 月 12 日

燃やせないごみに混入されていた処理不適物

モーター

(200mm × 200mm)



平成 25 年 6 月 12 日

燃やせないごみに混入されていた処理不適物

モーター

(250mm × 300mm)



平成 25 年 6 月 13 日

燃やせないごみに混入されていた処理不適物

鉄板

(400mm × 550mm 厚さ6mm )



平成 25 年 6 月 13 日

燃やせないごみに混入されていた処理不適物

鉄板

(450mm × 600mm 厚さ6mm )



平成 25 年 6 月 14 日

燃やせないごみに混入されていた処理不適物

鉄塊

(100mm × 250mm)



平成 25 年 6 月 18 日

燃やせないごみに混入されていた処理不適物

コンプレッサー

(200mm × 250mm)



平成 25 年 6 月 19 日

燃やせないごみに混入されていた処理不適物

鉄塊

(50mm × 400mm)



平成 25 年 6 月 20 日

燃やせないごみに混入されていた処理不適物

鉄板

(300mm × 450mm 厚さ6mm )



平成 25 年 6 月 20 日

燃やせないごみに混入されていた処理不適物

鉄板

(400mm × 600mm 厚さ3mm )



平成 25 年 6 月 21 日

燃やせないごみに混入されていた処理不適物

鉄塊

(100mm × 300mm)



平成 25 年 6 月 26 日

燃やせないごみに混入されていた処理不適物

機械部品

(400mm × 500mm)



平成 25 年 6 月 28 日

燃やせないごみに混入されていた処理不適物

機械部品

(150mm × 200mm)



平成 25 年 7 月 2 日

燃やせないごみに混入されていた処理不適物

モーター

(200mm × 250mm)



平成 25 年 7 月 4 日

燃やせないごみに混入されていた処理不適物

モーター

(200mm × 200mm)



平成 25 年 7 月 4 日

燃やせないごみに混入されていた処理不適物

鉄パイプ

(100mm × 500mm)



平成 25 年 7 月 4 日

燃やせないごみに混入されていた処理不適物

コンプレッサー

(150mm × 150mm)



平成 25 年 7 月 4 日

燃やせないごみに混入されていた処理不適物

コンプレッサー

(150mm × 150mm)



平成 25 年 7 月 4 日

燃やせないごみに混入されていた処理不適物

鉄塊

(200mm × 200mm)



平成 25 年 7 月 4 日

燃やせないごみに混入されていた処理不適物

鉄塊

(200mm × 200mm)



平成 25 年 7 月 4 日

燃やせないごみに混入されていた処理不適物

鉄板

(500mm × 550mm 厚さ6mm )



平成 25 年 7 月 5 日

燃やせないごみに混入されていた処理不適物

鉄板

(400mm × 450mm 厚さ3mm )



平成 25 年 7 月 5 日

燃やせないごみに混入されていた処理不適物

鉄板

(550mm × 600mm 厚さ6mm )



平成 25 年 7 月 9 日

燃やせないごみに混入されていた処理不適物

フランジ

(200mm × 200mm)



平成 25 年 7 月 9 日

燃やせないごみに混入されていた処理不適物

フランジ

(200mm × 200mm)



平成 25 年 7 月 9 日

燃やせないごみに混入されていた処理不適物

トランス

(250mm × 250mm)



平成 25 年 7 月 9 日

燃やせないごみに混入されていた処理不適物

銅線の塊

(400mm × 500mm)



平成 25 年 7 月 10 日

燃やせないごみに混入されていた処理不適物

鉄板

(350mm × 450mm 厚さ6mm )



平成 25 年 7 月 10 日

燃やせないごみに混入されていた処理不適物

鉄塊

(200mm × 200mm)



平成 25 年 7 月 16 日

燃やせないごみに混入されていた処理不適物

鉄塊

(50mm × 300mm)



平成 25 年 7 月 16 日

燃やせないごみに混入されていた処理不適物

機械部品

(150mm × 150mm)



平成 25 年 7 月 16 日

燃やせないごみに混入されていた処理不適物

機械部品

(150mm × 150mm)



平成 25 年 7 月 17 日

燃やせないごみに混入されていた処理不適物

トランス

(250mm × 300mm)



平成 25 年 7 月 17 日

燃やせないごみに混入されていた処理不適物

コンプレッサー

(250mm × 250mm)



平成 25 年 7 月 19 日

燃やせないごみに混入されていた処理不適物

鉄塊

(150mm × 150mm)



平成 25 年 7 月 23 日

燃やせないごみに混入されていた処理不適物

鉄板

(100mm × 450mm 厚さ6mm )



平成 25 年 7 月 23 日

燃やせないごみに混入されていた処理不適物

機械部品

(200mm × 400mm)



平成 25 年 7 月 23 日

燃やせないごみに混入されていた処理不適物

油圧ジャッキ

(250mm × 600mm)





平成 25 年 7 月 24 日

燃やせないごみに混入されていた処理不適物

機械部品

(100mm × 400mm)



平成 25 年 7 月 26 日

燃やせないごみに混入されていた処理不適物

鉄塊

(50mm × 150mm)



平成 25 年 7 月 26 日

燃やせないごみに混入されていた処理不適物

コンプレッサー

(150mm × 150mm)



平成 25 年 7 月 26 日

燃やせないごみに混入されていた処理不適物

コンプレッサー

(150mm × 150mm)



平成 25 年 7 月 26 日

燃やせないごみに混入されていた処理不適物

トランス

(150mm × 200mm)



平成 25 年 7 月 26 日

燃やせないごみに混入されていた処理不適物

機械部品

(150mm × 300mm)



平成 25 年 7 月 30 日

燃やせないごみに混入されていた処理不適物

コンプレッサー

(200mm × 250mm)



平成 25 年 7 月 31 日

燃やせないごみに混入されていた処理不適物

機械部品

(200mm × 250mm)



平成 25 年 7 月 31 日

燃やせないごみに混入されていた処理不適物

鉄塊

(50mm × 200mm)



平成 25 年 7 月 31 日

燃やせないごみに混入されていた処理不適物

鉄板

(400mm × 450mm 厚さ3mm )



平成 25 年 7 月 31 日

燃やせないごみに混入されていた処理不適物

機械部品

(400mm × 450mm)



平成 25 年 7 月 31 日

燃やせないごみに混入されていた処理不適物

モーター

(150mm × 300mm)



平成 25 年 7 月 31 日

燃やせないごみに混入されていた処理不適物

モーター

(200mm × 200mm)



平成 25 年 8 月 2 日

燃やせないごみに混入されていた処理不適物

洗濯機部品

(300mm × 450mm)



平成 25 年 8 月 2 日

燃やせないごみに混入されていた処理不適物

鉄製椅子

(600mm × 600mm)



平成 25 年 8 月 7 日

燃やせないごみに混入されていた処理不適物

レバーブロック

(250mm × 250mm)



平成 25 年 8 月 7 日

燃やせないごみに混入されていた処理不適物

油圧ジャッキ

(200mm × 250mm)



平成 25 年 8 月 8 日

燃やせないごみに混入されていた処理不適物

コンプレッサー

(200mm × 200mm)

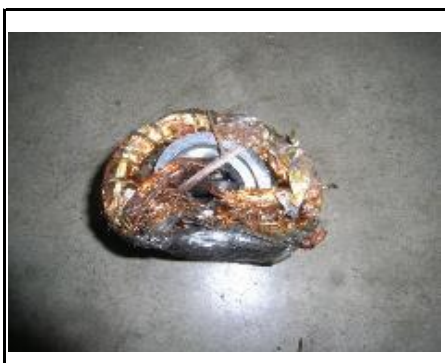


平成 25 年 8 月 13 日

燃やせないごみに混入されていた処理不適物

コンプレッサー

(200mm × 200mm)



平成 25 年 8 月 14 日

燃やせないごみに混入されていた処理不適物

モーター

(150mm × 150mm)



平成 25 年 8 月 14 日

燃やせないごみに混入されていた処理不適物

フランジ

(150mm × 150mm)



平成 25 年 8 月 14 日

燃やせないごみに混入されていた処理不適物

機械部品

(250mm × 250mm)



平成 25 年 8 月 14 日

燃やせないごみに混入されていた処理不適物

機械部品

(350mm × 450mm)



平成 25 年 8 月 16 日

燃やせないごみに混入されていた処理不適物

機械部品

(200mm × 400mm)



平成 25 年 8 月 20 日

燃やせないごみに混入されていた処理不適物

鉄板

(300mm × 550mm 厚さ3mm )



平成 25 年 8 月 23 日

燃やせないごみに混入されていた処理不適物

鉄板

(400mm × 500mm 厚さ6mm )



平成 25 年 8 月 23 日

燃やせないごみに混入されていた処理不適物

鉄板

(300mm × 500mm 厚さ3mm )



平成 25 年 8 月 23 日

燃やせないごみに混入されていた処理不適物

鉄塊

(300mm × 450mm)



平成 25 年 8 月 28 日

燃やせないごみに混入されていた処理不適物

コンプレッサー

(150mm × 200mm)



平成 25 年 9 月 4 日

燃やせないごみに混入されていた処理不適物

コンプレッサー

(100mm × 250mm)



平成 25 年 9 月 5 日

燃やせないごみに混入されていた処理不適物

機械部品

(450mm × 500mm)



平成 25 年 9 月 5 日

燃やせないごみに混入されていた処理不適物

油圧ジャッキ

(200mm × 300mm)



平成 25 年 9 月 5 日

燃やせないごみに混入されていた処理不適物

油圧ジャッキ

(150mm × 200mm)



平成 25 年 9 月 6 日

燃やせないごみに混入されていた処理不適物

機械部品

(200mm × 400mm)



平成 25 年 9 月 10 日

燃やせないごみに混入されていた処理不適物

コンプレッサー

(250mm × 250mm)



平成 25 年 9 月 10 日

燃やせないごみに混入されていた処理不適用物

トランス

(250mm × 250mm)



平成 25 年 9 月 12 日

燃やせないごみに混入されていた処理不適用物

コンプレッサー

(100mm × 200mm)

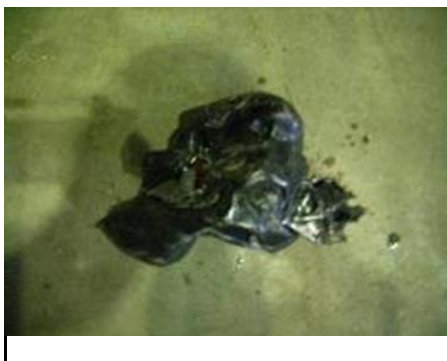


平成 25 年 9 月 13 日

燃やせないごみに混入されていた処理不適用物

コンプレッサー

(200mm × 200mm)



平成 25 年 9 月 13 日

燃やせないごみに混入されていた処理不適用物

コンプレッサー

(150mm × 150mm)



平成 25 年 9 月 17 日

燃やせないごみに混入されていた処理不適用物

鉄塊

(50mm × 250mm)





平成 25 年 9 月 17 日

燃やせないごみに混入されていた処理不適物

トランス

(100mm × 150mm)



平成 25 年 9 月 27 日

燃やせないごみに混入されていた処理不適物

トランス

(100mm × 100mm)

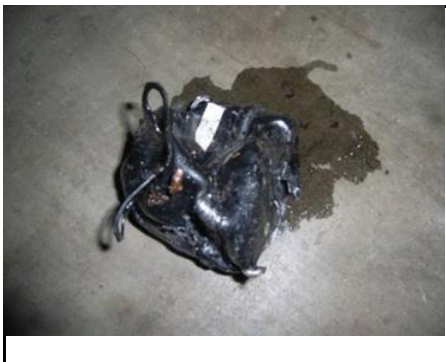


平成 25 年 10 月 1 日

燃やせないごみに混入されていた処理不適物

機械部品

(200mm × 200mm)



平成 25 年 10 月 2 日

燃やせないごみに混入されていた処理不適物

コンプレッサー

(200mm × 200mm)



平成 25 年 10 月 3 日

燃やせないごみに混入されていた処理不適物

コンプレッサー

(200mm × 200mm)



平成 25 年 10 月 3 日

燃やせないごみに混入されていた処理不適物

コンプレッサー

(250mm × 250mm)



平成 25 年 10 月 3 日

燃やせないごみに混入されていた処理不適物

コンプレッサー

(200mm × 200mm)



平成 25 年 10 月 3 日

燃やせないごみに混入されていた処理不適物

油圧ジャッキ

(200mm × 250mm)

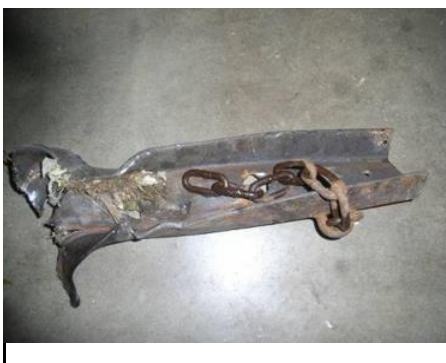


平成 25 年 10 月 3 日

燃やせないごみに混入されていた処理不適物

トランス

(250mm × 250mm)



平成 25 年 10 月 3 日

燃やせないごみに混入されていた処理不適物

鉄レール

(200mm × 500mm)



平成 25 年 10 月 4 日

燃やせないごみに混入されていた処理不適物

鉄板

(350mm × 400mm 厚さ3mm )



平成 25 年 10 月 8 日

燃やせないごみに混入されていた処理不適物

鉄塊

(150mm × 150mm)



平成 25 年 10 月 8 日

燃やせないごみに混入されていた処理不適物

モーター

(200mm × 200mm)



平成 25 年 10 月 9 日

燃やせないごみに混入されていた処理不適物

トランス

(200mm × 200mm)



平成 25 年 10 月 9 日

燃やせないごみに混入されていた処理不適物

トランス

(250mm × 250mm)



平成 25 年 10 月 9 日

燃やせないごみに混入されていた処理不適物

トランス

(150mm × 150mm)



平成 25 年 10 月 10 日

燃やせないごみに混入されていた処理不適物

機械部品

(250mm × 250mm)



平成 25 年 10 月 10 日

燃やせないごみに混入されていた処理不適物

コンプレッサー

(200mm × 200mm)



平成 25 年 10 月 10 日

燃やせないごみに混入されていた処理不適物

鉄ホイール

(400mm × 400mm)



平成 25 年 10 月 15 日

燃やせないごみに混入されていた処理不適物

トランス

(150mm × 150mm)



平成 25 年 10 月 16 日

燃やせないごみに混入されていた処理不適物

鉄板

(300mm × 400mm 厚さ12mm )



平成 25 年 10 月 16 日

燃やせないごみに混入されていた処理不適物

コンプレッサー

(250mm × 250mm)



平成 25 年 10 月 30 日

燃やせないごみに混入されていた処理不適物

鉄塊

(250mm × 250mm)



平成 25 年 11 月 1 日

燃やせないごみに混入されていた処理不適物

鉄塊

(300mm × 300mm)



平成 25 年 11 月 6 日

燃やせないごみに混入されていた処理不適物

機械部品

(350mm × 400mm)



平成 25 年 11 月 6 日

燃やせないごみに混入されていた処理不適物

トランス

(200mm × 200mm)



平成 25 年 11 月 6 日

燃やせないごみに混入されていた処理不適物

フランジ

(200mm × 200mm)



平成 25 年 11 月 13 日

燃やせないごみに混入されていた処理不適物

トランス

(150mm × 150mm)



平成 25 年 11 月 13 日

燃やせないごみに混入されていた処理不適物

トランス

(150mm × 150mm)



平成 25 年 11 月 13 日

燃やせないごみに混入されていた処理不適物

油圧ジャッキ

(200mm × 200mm)

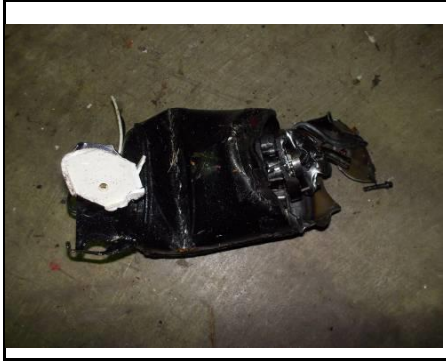


平成 25 年 11 月 14 日

燃やせないごみに混入されていた処理不適物

機械部品

(150mm × 200mm)



平成 25 年 11 月 14 日

燃やせないごみに混入されていた処理不適物

コンプレッサー

(150mm × 200mm)



平成 25 年 11 月 15 日

燃やせないごみに混入されていた処理不適物

トランス

(200mm × 200mm)



平成 25 年 11 月 26 日

燃やせないごみに混入されていた処理不適物

機械部品

(150mm × 200mm)



平成 25 年 11 月 27 日

燃やせないごみに混入されていた処理不適物

フランジ

(200mm × 200mm)



平成 25 年 11 月 27 日

燃やせないごみに混入されていた処理不適物

鉄板

(300mm × 500mm 厚さ6mm )



平成 25 年 11 月 27 日

燃やせないごみに混入されていた処理不適物

鉄板

(400mm × 450mm 厚さ6mm )



平成 25 年 12 月 3 日

燃やせないごみに混入されていた処理不適物

油圧ジャッキ

(150mm × 350mm)



平成 25 年 12 月 3 日

燃やせないごみに混入されていた処理不適物

油圧ジャッキ

(150mm × 200mm)



平成 25 年 12 月 3 日

燃やせないごみに混入されていた処理不適物

変圧器

(150mm × 300mm)





平成 25 年 12 月 3 日

燃やせないごみに混入されていた処理不適物

変圧器

(150mm × 300mm)



平成 25 年 12 月 3 日

燃やせないごみに混入されていた処理不適物

変圧器

(150mm × 300mm)



平成 25 年 12 月 4 日

燃やせないごみに混入されていた処理不適物

鉄板

(400mm × 400mm 厚さ6mm )



平成 25 年 12 月 4 日

燃やせないごみに混入されていた処理不適物

トランス

(150mm × 150mm)



平成 25 年 12 月 5 日

燃やせないごみに混入されていた処理不適物

トランス

(200mm × 200mm)



平成 25 年 12 月 5 日

燃やせないごみに混入されていた処理不適物

鉄塊

(150mm × 150mm)



平成 25 年 12 月 10 日

燃やせないごみに混入されていた処理不適物

フランジ

(150mm × 150mm)



平成 25 年 12 月 10 日

燃やせないごみに混入されていた処理不適物

鉄板

(50mm × 400mm 厚さ3mm )



平成 25 年 12 月 12 日

燃やせないごみに混入されていた処理不適物

鉄板

(100mm × 150mm 厚さ6mm )



平成 25 年 12 月 18 日

燃やせないごみに混入されていた処理不適物

トランス

(200mm × 200mm)



平成 25 年 12 月 18 日

燃やせないごみに混入されていた処理不適物

トランス

(150mm × 150mm)



平成 25 年 12 月 18 日

燃やせないごみに混入されていた処理不適物

トランス

(150mm × 150mm)



平成 25 年 12 月 18 日

燃やせないごみに混入されていた処理不適物

フランジ

(250mm × 300mm)



平成 25 年 12 月 18 日

燃やせないごみに混入されていた処理不適物

コンプレッサー

(250mm × 250mm)



平成 25 年 12 月 18 日

燃やせないごみに混入されていた処理不適物

油圧ジャッキ

(150mm × 200mm)

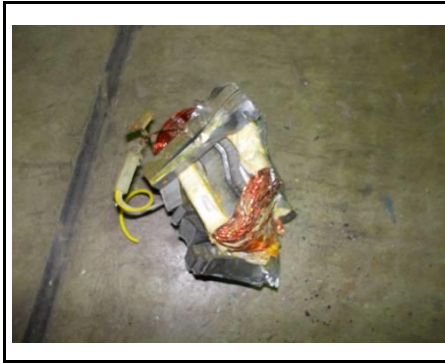


平成 25 年 12 月 20 日

燃やせないごみに混入されていた処理不適物

トランス

(200mm × 200mm)



平成 25 年 12 月 20 日

燃やせないごみに混入されていた処理不適物

トランス

(150mm × 150mm)



平成 25 年 12 月 25 日

燃やせないごみに混入されていた処理不適物

機械部品

(200mm × 250mm)



平成 25 年 12 月 25 日

燃やせないごみに混入されていた処理不適物

モーター

(200mm × 200mm)



平成 25 年 12 月 25 日

燃やせないごみに混入されていた処理不適物

鉄板

(300mm × 400mm 厚さ3mm超 )



平成 25 年 12 月 27 日

燃やせないごみに混入されていた処理不適物

コンプレッサー

(100mm × 200mm)



平成 25 年 12 月 27 日

燃やせないごみに混入されていた処理不適物

コンプレッサー

(200mm × 250mm)



平成 25 年 12 月 30 日

燃やせないごみに混入されていた処理不適物

モーター

(250mm × 250mm)



平成 25 年 12 月 30 日

燃やせないごみに混入されていた処理不適物

鉄塊

(150mm × 150mm)



平成 26 年 1 月 7 日

燃やせないごみに混入されていた処理不適物

トランス

(200mm × 200mm)



平成 26 年 1 月 8 日

燃やせないごみに混入されていた処理不適物

機械部品

(300mm × 300mm)



平成 26 年 1 月 8 日

燃やせないごみに混入されていた処理不適物

鉄塊

(150mm × 150mm)



平成 26 年 1 月 17 日

燃やせないごみに混入されていた処理不適物

トランス

(250mm × 250mm)



平成 26 年 1 月 21 日

燃やせないごみに混入されていた処理不適物

機械部品

(250mm × 250mm)



平成 26 年 1 月 21 日

燃やせないごみに混入されていた処理不適物

鉄塊

(50mm × 250mm)



平成 26 年 1 月 21 日

燃やせないごみに混入されていた処理不適物

フランジ

(200mm × 200mm)



平成 26 年 1 月 24 日

燃やせないごみに混入されていた処理不適物

フランジ

(200mm × 200mm)



平成 26 年 1 月 24 日

燃やせないごみに混入されていた処理不適物

トランス

(200mm × 200mm)



平成 26 年 1 月 28 日

燃やせないごみに混入されていた処理不適物

トランス

(250mm × 300mm)



平成 26 年 1 月 28 日

燃やせないごみに混入されていた処理不適物

機械部品

(400mm × 400mm)



平成 26 年 1 月 31 日

燃やせないごみに混入されていた処理不適物

トランス

(250mm × 250mm)



平成 26 年 1 月 31 日

燃やせないごみに混入されていた処理不適物

トランス

(200mm × 200mm)



平成 26 年 2 月 5 日

燃やせないごみに混入されていた処理不適物

鉄板

(200mm × 300mm 厚さ12mm )

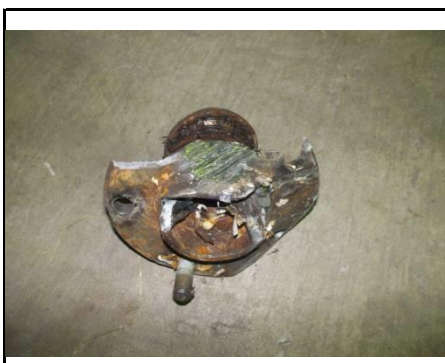


平成 26 年 2 月 5 日

燃やせないごみに混入されていた処理不適物

鉄板

(250mm × 250mm 厚さ12mm )



平成 26 年 2 月 11 日

燃やせないごみに混入されていた処理不適物

機械部品

(150mm × 150mm)





平成 26 年 2 月 12 日

燃やせないごみに混入されていた処理不適物

鉄塊

(50mm × 400mm)



平成 26 年 2 月 14 日

燃やせないごみに混入されていた処理不適物

コンプレッサー

(200mm × 200mm)



平成 26 年 2 月 14 日

燃やせないごみに混入されていた処理不適物

トランス

(200mm × 200mm)



平成 26 年 2 月 14 日

燃やせないごみに混入されていた処理不適物

トランス

(150mm × 150mm)

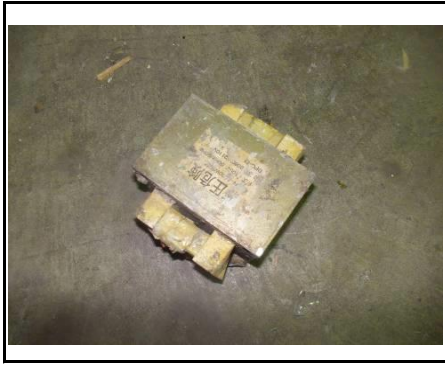


平成 26 年 2 月 18 日

燃やせないごみに混入されていた処理不適物

トランス

(150mm × 150mm)



平成 26 年 2 月 18 日

燃やせないごみに混入されていた処理不適物

トランス

(150mm × 150mm)



平成 26 年 2 月 19 日

燃やせないごみに混入されていた処理不適物

モーター

(200mm × 200mm)

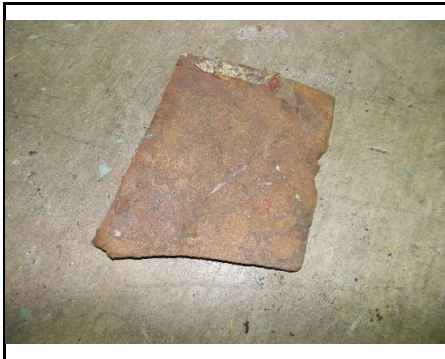


平成 26 年 2 月 26 日

燃やせないごみに混入されていた処理不適物

機械部品

(250mm × 300mm)



平成 26 年 3 月 4 日

燃やせないごみに混入されていた処理不適物

鉄板

(150mm × 200mm 厚さ6mm )



平成 26 年 3 月 4 日

燃やせないごみに混入されていた処理不適物

機械部品

(400mm × 500mm)



平成 26 年 3 月 19 日

燃やせないごみに混入されていた処理不適物

機械部品

(150mm × 200mm)



平成 26 年 3 月 21 日

燃やせないごみに混入されていた処理不適物

トランス

(150mm × 150mm)



平成 26 年 3 月 21 日

燃やせないごみに混入されていた処理不適物

鉄塊

(100mm × 200mm)

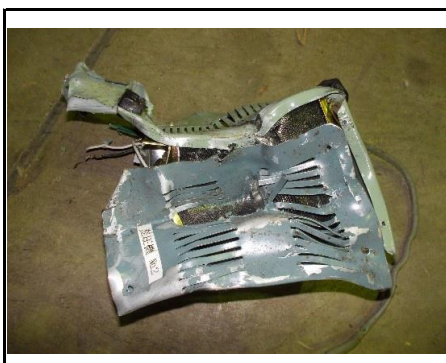


平成 26 年 3 月 21 日

燃やせないごみに混入されていた処理不適物

モーター

(150mm × 150mm)



平成 26 年 3 月 25 日

燃やせないごみに混入されていた処理不適物

変圧器

(200mm × 250mm)



平成 26 年 3 月 26 日

燃やせないごみに混入されていた処理不適物

トランス

(150mm × 150mm)



平成 26 年 3 月 28 日

燃やせないごみに混入されていた処理不適物

フランジ

(150mm × 150mm)