



平成 24 年 5 月 3 日 2系

燃やせるごみに混入されていた処理不適物

鉄片

(100mmX80mm)



平成 24 年 5 月 3 日 2系

燃やせるごみに混入されていた処理不適物

鉄片

(80mmX80mm)



平成 24 年 5 月 15 日 2系

燃やせるごみに混入されていた処理不適物

機械部品

(100mmX80mm)



平成 24 年 5 月 16 日 1系

燃やせるごみに混入されていた処理不適物

鉄片

(70mmX70mm)



平成 24 年 6 月 7 日 1系

燃やせるごみに混入されていた処理不適物

電気部品

(150mmX200mm)

平成 24 年 6 月 9 日 1系

燃やせるごみに混入されていた処理不適物



鉄塊

(70mmX70mm)

平成 24 年 4 月 3 日

燃やせないごみに混入されていた処理不適物



トランス

(200mm × 200mm)

平成 24 年 4 月 3 日

燃やせないごみに混入されていた処理不適物



鉄塊

(250mm × 250mm)

平成 24 年 4 月 3 日

燃やせないごみに混入されていた処理不適物

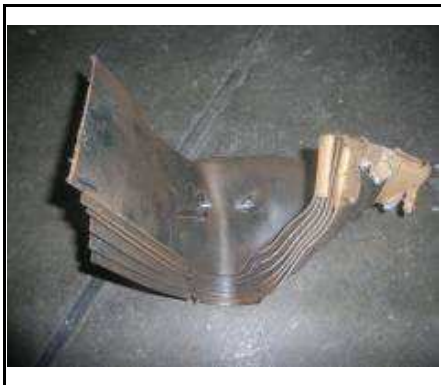


機械部品

(250mm × 250mm)

平成 24 年 4 月 3 日

燃やせないごみに混入されていた処理不適物



鉄板

(200mm × 500mm 厚さ3mm )

平成 24 年 4 月 3 日

燃やせないごみに混入されていた処理不適物

鉄塊

(200mm × 400mm)



平成 24 年 4 月 4 日

燃やせないごみに混入されていた処理不適物

鉄板

(200mm × 400mm 厚さ6mm )



平成 24 年 4 月 4 日

燃やせないごみに混入されていた処理不適物

トランス

(200mm × 200mm)



平成 24 年 4 月 4 日

燃やせないごみに混入されていた処理不適物

コンプレッサー

(150mm × 300mm)



平成 24 年 4 月 6 日

燃やせないごみに混入されていた処理不適物

コンプレッサー

(250mm × 250mm)





平成 24 年 4 月 10 日

燃やせないごみに混入されていた処理不適物

機械部品

(100mm × 300mm)



平成 24 年 4 月 10 日

燃やせないごみに混入されていた処理不適物

機械部品

(150mm × 350mm)



平成 24 年 4 月 11 日

燃やせないごみに混入されていた処理不適物

機械部品

(200mm × 200mm)



平成 24 年 4 月 11 日

燃やせないごみに混入されていた処理不適物

トランス

(250mm × 250mm)



平成 24 年 4 月 12 日

燃やせないごみに混入されていた処理不適物

機械部品

(250mm × 250mm)



平成 24 年 4 月 12 日

燃やせないごみに混入されていた処理不適物

ポンプ

(150mm × 400mm)



平成 24 年 4 月 13 日

燃やせないごみに混入されていた処理不適物

機械部品

(300mm × 400mm)



平成 24 年 4 月 13 日

燃やせないごみに混入されていた処理不適物

コンプレッサー

(250mm × 250mm)



平成 24 年 4 月 19 日

燃やせないごみに混入されていた処理不適物

モーター

(250mm × 250mm)



平成 24 年 4 月 25 日

燃やせないごみに混入されていた処理不適物

ポンプ

(100mm × 250mm)



平成 24 年 4 月 27 日

燃やせないごみに混入されていた処理不適物

ポンプ

(200mm × 350mm)



平成 24 年 5 月 2 日

燃やせないごみに混入されていた処理不適物

ジャッキ

(150mm × 400mm)



平成 24 年 5 月 4 日

燃やせないごみに混入されていた処理不適物

鉄板

(250mm × 500mm 厚さ6mm )



平成 24 年 5 月 8 日

燃やせないごみに混入されていた処理不適物

コンプレッサー

(150mm × 200mm)



平成 24 年 5 月 10 日

燃やせないごみに混入されていた処理不適物

コンプレッサー

(150mm × 200mm)

平成 24 年 5 月 10 日



燃やせないごみに混入されていた処理不適物

鉄塊

(250mm × 300mm)

平成 24 年 5 月 10 日



燃やせないごみに混入されていた処理不適物

トランス

(200mm × 200mm)

平成 24 年 5 月 11 日



燃やせないごみに混入されていた処理不適物

モーターコイル

(200mm × 300mm)

平成 24 年 5 月 11 日



燃やせないごみに混入されていた処理不適物

コンプレッサー

(150mm × 150mm)

平成 24 年 5 月 15 日



燃やせないごみに混入されていた処理不適物

ポンプ

(150mm × 250mm)



平成 24 年 5 月 16 日

燃やせないごみに混入されていた処理不適物

油圧ジャッキ

(100mm × 200mm)



平成 24 年 5 月 16 日

燃やせないごみに混入されていた処理不適物

フランジ

(350mm × 350mm)



平成 24 年 5 月 17 日

燃やせないごみに混入されていた処理不適物

フランジ

(150mm × 150mm)



平成 24 年 5 月 18 日

燃やせないごみに混入されていた処理不適物

トランス

(200mm × 200mm)



平成 24 年 5 月 22 日

燃やせないごみに混入されていた処理不適物

コンプレッサー

(150mm × 200mm)





平成 24 年 5 月 23 日

燃やせないごみに混入されていた処理不適物

モーター

(200mm × 300mm)



平成 24 年 5 月 31 日

燃やせないごみに混入されていた処理不適物

モーターコイル

(350mm × 350mm)



平成 24 年 6 月 7 日

燃やせないごみに混入されていた処理不適物

機械部品

(250mm × 250mm)



平成 24 年 6 月 8 日

燃やせないごみに混入されていた処理不適物

フランジ

(200mm × 200mm)



平成 24 年 6 月 12 日

燃やせないごみに混入されていた処理不適物

フランジ

(300mm × 300mm)



平成 24 年 6 月 13 日

燃やせないごみに混入されていた処理不適物

鉄塊

(300mm × 300mm 厚さ12mm )



平成 24 年 6 月 13 日

燃やせないごみに混入されていた処理不適物

フランジ

(200mm × 200mm)



平成 24 年 6 月 7 日 1系

燃やせるごみに混入されていた処理不適物

電気部品

(150mmX200mm)



平成 24 年 6 月 9 日 1系

燃やせるごみに混入されていた処理不適物

鉄塊

(70mmX70mm)



平成 24 年 6 月 14 日

燃やせないごみに混入されていた処理不適物

鉄板

(400mm × 400mm 厚さ12mm )



平成 24 年 6 月 14 日

燃やせないごみに混入されていた処理不適物

鉄板

(400mm × 400mm 厚さ12mm )



平成 24 年 6 月 14 日

燃やせないごみに混入されていた処理不適物

モーター

(250mm × 250mm)



平成 24 年 6 月 15 日

燃やせないごみに混入されていた処理不適物

モーター

(200mm × 200mm)



平成 24 年 6 月 19 日

燃やせないごみに混入されていた処理不適物

鉄塊

(100mm × 250mm)



平成 24 年 6 月 21 日

燃やせないごみに混入されていた処理不適物

コンプレッサー

(200mm × 200mm)

平成 24 年 6 月 27 日

燃やせないごみに混入されていた処理不適物

トランス

(200mm × 200mm)





平成 24 年 7 月 20 日 1系

燃やせるごみに混入されていた処理不適用物

ハンマー頭

(40mmX120mm)



平成 24 年 8 月 15 日 2系

燃やせるごみに混入されていた処理不適用物

機械部品

100mmX100mm



平成 24 年 8 月 15 日 2系

燃やせるごみに混入されていた処理不適用物

鉄塊

120mmX120mm



平成 24 年 9 月 7 日 1系

燃やせるごみに混入されていた処理不適用物

鉄塊

140mmX100mm



平成 24 年 7 月 5 日

燃やせないごみに混入されていた処理不適用物

トランス

(150mm × 150mm)



平成 24 年 7 月 5 日

燃やせないごみに混入されていた処理不適物

コンプレッサー

(250mm × 250mm)



平成 24 年 7 月 5 日

燃やせないごみに混入されていた処理不適物

ジャッキ

(150mm × 450mm)

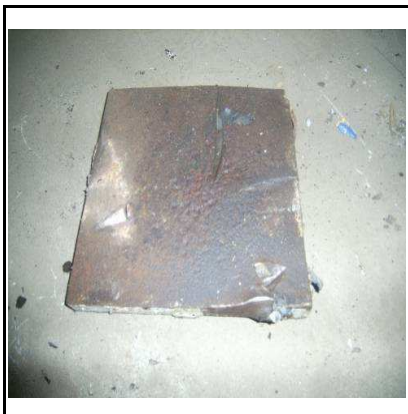


平成 24 年 7 月 6 日

燃やせないごみに混入されていた処理不適物

鉄板

(400mm × 400mm 厚さ12mm )

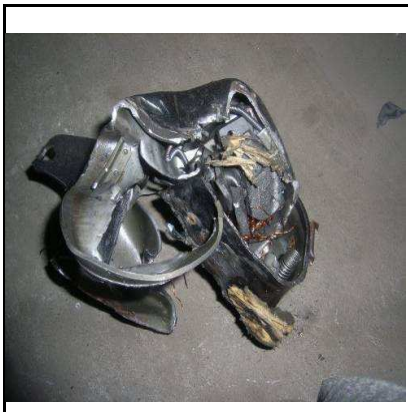


平成 24 年 7 月 6 日

燃やせないごみに混入されていた処理不適物

鉄板

(400mm × 400mm 厚さ12mm )



平成 24 年 7 月 10 日

燃やせないごみに混入されていた処理不適物

コンプレッサー

(250mm × 250mm)



平成 24 年 7 月 11 日

燃やせないごみに混入されていた処理不適物

ポンプ

(150mm × 250mm)



平成 24 年 7 月 12 日

燃やせないごみに混入されていた処理不適物

機械部品

(450mm × 500mm)



平成 24 年 7 月 17 日

燃やせないごみに混入されていた処理不適物

モーター

(150mm × 150mm)



平成 24 年 7 月 17 日

燃やせないごみに混入されていた処理不適物

鉄塊

(100mm × 250mm)



平成 24 年 7 月 17 日

燃やせないごみに混入されていた処理不適物

トランス

(250mm × 250mm)

メルトタワー-21で処理できないごみ



平成 24 年 7 月 20 日

燃やせないごみに混入されていた処理不適物

機械部品

(400mm × 450mm)



平成 24 年 7 月 25 日

燃やせないごみに混入されていた処理不適物

鉄板

(300mm × 400mm 厚さ6mm )



平成 24 年 7 月 31 日

燃やせないごみに混入されていた処理不適物

鉄板

(150mm × 600mm 厚さ6mm )



平成 24 年 7 月 31 日

燃やせないごみに混入されていた処理不適物

機械部品

(150mm × 450mm)



平成 24 年 8 月 1 日

燃やせないごみに混入されていた処理不適物

トランス

(200mm × 200mm)





平成 24 年 8 月 1 日

燃やせないごみに混入されていた処理不適物

機械部品

(350mm × 500mm)



平成 24 年 8 月 2 日

燃やせないごみに混入されていた処理不適物

鉄棒

(100mm × 600mm)



平成 24 年 8 月 3 日

燃やせないごみに混入されていた処理不適物

機械部品

(250mm × 250mm)



平成 24 年 8 月 3 日

燃やせないごみに混入されていた処理不適物

機械部品

(150mm × 400mm)



平成 24 年 8 月 3 日

燃やせないごみに混入されていた処理不適物

鉄塊

(200mm × 350mm)



平成 24 年 8 月 9 日

燃やせないごみに混入されていた処理不適物

鉄塊

(200mm × 200mm)



平成 24 年 8 月 9 日

燃やせないごみに混入されていた処理不適物

機械部品

(100mm × 400mm)



平成 24 年 8 月 9 日

燃やせないごみに混入されていた処理不適物

鉄板

(400mm × 600mm 厚さ6mm )



平成 24 年 8 月 9 日

燃やせないごみに混入されていた処理不適物

コンプレッサー

(150mm × 250mm)



平成 24 年 8 月 9 日

燃やせないごみに混入されていた処理不適物

コンプレッサー

(250mm × 250mm)



平成 24 年 8 月 14 日

燃やせないごみに混入されていた処理不適物

機械部品

(200mm × 200mm)



平成 24 年 8 月 14 日

燃やせないごみに混入されていた処理不適物

コンプレッサー

(150mm × 250mm)



平成 24 年 8 月 14 日

燃やせないごみに混入されていた処理不適物

機械部品

(250mm × 300mm)



平成 24 年 8 月 15 日

燃やせないごみに混入されていた処理不適物

機械部品

(300mm × 300mm)



平成 24 年 8 月 17 日

燃やせないごみに混入されていた処理不適物

機械部品

(350mm × 400mm)



平成 24 年 8 月 22 日

燃やせないごみに混入されていた処理不適物

トランス

(250mm × 250mm)



平成 24 年 8 月 22 日

燃やせないごみに混入されていた処理不適物

コンプレッサー

(150mm × 250mm)



平成 24 年 8 月 24 日

燃やせないごみに混入されていた処理不適物

鉄塊

(200mm × 200mm)



平成 24 年 8 月 24 日

燃やせないごみに混入されていた処理不適物

機械部品

(300mm × 400mm)



平成 24 年 8 月 28 日

燃やせないごみに混入されていた処理不適物

機械部品

(250mm × 600mm)



平成 24 年 8 月 29 日

燃やせないごみに混入されていた処理不適物

鉄塊

(250mm × 250mm)



平成 24 年 8 月 29 日

燃やせないごみに混入されていた処理不適物

鉄塊

(250mm × 250mm)



平成 24 年 8 月 29 日

燃やせないごみに混入されていた処理不適物

鉄板

(400mm × 500mm 厚さ6mm )



平成 24 年 8 月 29 日

燃やせないごみに混入されていた処理不適物

機械部品

(150mm × 450mm)



平成 24 年 8 月 31 日

燃やせないごみに混入されていた処理不適物

鉄塊

(350mm × 400mm)



平成 24 年 8 月 31 日

燃やせないごみに混入されていた処理不適物

鉄塊

(350mm × 400mm)



平成 24 年 9 月 4 日

燃やせないごみに混入されていた処理不適物

機械部品

(200mm × 300mm)



平成 24 年 9 月 4 日

燃やせないごみに混入されていた処理不適物

鉄塊

(100mm × 200mm)



平成 24 年 9 月 5 日

燃やせないごみに混入されていた処理不適物

鉄塊

(100mm × 100mm)



平成 24 年 9 月 5 日

燃やせないごみに混入されていた処理不適物

コンプレッサー

(150mm × 200mm)



平成 24 年 9 月 5 日

燃やせないごみに混入されていた処理不適物

鉄板

(200mm × 500mm 厚さ6mm )



平成 24 年 9 月 6 日

燃やせないごみに混入されていた処理不適物

コンプレッサー

(150mm × 150mm)



平成 24 年 9 月 11 日

燃やせないごみに混入されていた処理不適物

鉄板

(400mm × 400mm 厚さ6mm )

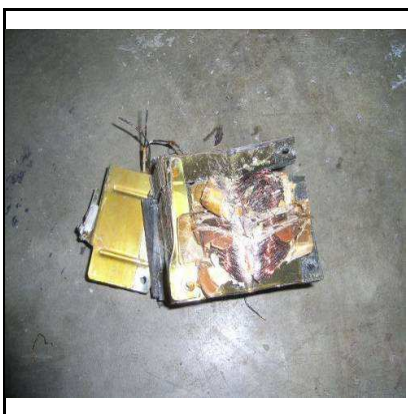


平成 24 年 9 月 11 日

燃やせないごみに混入されていた処理不適物

コンプレッサー

(150mm × 150mm)



平成 24 年 9 月 12 日

燃やせないごみに混入されていた処理不適物

トランス

(150mm × 150mm)



平成 24 年 9 月 12 日

燃やせないごみに混入されていた処理不適物

トランス

(150mm × 200mm)



平成 24 年 9 月 12 日

燃やせないごみに混入されていた処理不適物

コンプレッサー

(150mm × 150mm)



平成 24 年 9 月 13 日

燃やせないごみに混入されていた処理不適物

ジャッキ

(200mm × 500mm)



平成 24 年 9 月 18 日

燃やせないごみに混入されていた処理不適物

鉄板

(150mm × 350mm 厚さ6mm )



平成 24 年 9 月 19 日

燃やせないごみに混入されていた処理不適物

機械部品

(100mm × 250mm)





平成 24 年 9 月 21 日

燃やせないごみに混入されていた処理不適物

鉄板

(150mm × 350mm 厚さ6mm )



平成 24 年 9 月 21 日

燃やせないごみに混入されていた処理不適物

フランジ

(350mm × 350mm)



平成 24 年 9 月 25 日

燃やせないごみに混入されていた処理不適物

鉄塊

(100mm × 100mm)



平成 24 年 9 月 27 日

燃やせないごみに混入されていた処理不適物

機械部品

(250mm × 250mm)



平成 24 年 9 月 27 日

燃やせないごみに混入されていた処理不適物

トランス

(150mm × 150mm)



平成 24 年 9 月 28 日

燃やせないごみに混入されていた処理不適物

トランス

(150mm × 150mm)

---



平成 24 年 10 月 1 日 1系

燃やせるごみに混入されていた処理不適物

木(切り株)

$\phi$  300mmX450mm



平成 24 年 10 月 8 日 2系

燃やせるごみに混入されていた処理不適物

モーター

120mmX120mm



平成 24 年 10 月 17 日 2系

燃やせるごみに混入されていた処理不適物

鉄アレイ

$\phi$  100



平成 24 年 10 月 24 日 2系

燃やせるごみに混入されていた処理不適物

鉄アレイ

$\phi$  110



平成 24 年 11 月 2 日 2系

燃やせるごみに混入されていた処理不適物

鉄塊

$\phi$  80



平成 24 年 11 月 8 日 1系

燃やせるごみに混入されていた処理不適物

鉄塊

$\phi 80 \times 100$



平成 24 年 11 月 22 日 2系

燃やせるごみに混入されていた処理不適物

鉄塊

$\phi 100$



平成 24 年 12 月 4 日 2系

燃やせるごみに混入されていた処理不適物

ハンマー頭

50mmX100mm



平成 24 年 10 月 2 日

燃やせないごみに混入されていた処理不適物

鉄板

(300mm × 500mm 厚さ3mm )



平成 24 年 10 月 4 日

燃やせないごみに混入されていた処理不適物

フランジ

(250mm × 250mm)



平成 24 年 10 月 9 日

燃やせないごみに混入されていた処理不適物

油圧ジャッキ

(200mm × 400mm)



平成 24 年 10 月 11 日

燃やせないごみに混入されていた処理不適物

鉄板

(250mm × 400mm 厚さ3mm )



平成 24 年 10 月 16 日

燃やせないごみに混入されていた処理不適物

機械部品

(200mm × 250mm)



平成 24 年 10 月 17 日

燃やせないごみに混入されていた処理不適物

油圧ジャッキ

(100mm × 250mm)



平成 24 年 10 月 17 日

燃やせないごみに混入されていた処理不適物

油圧ジャッキ

(150mm × 200mm)



平成 24 年 10 月 17 日

燃やせないごみに混入されていた処理不適物

モーター

(150mm × 150mm)



平成 24 年 10 月 23 日

燃やせないごみに混入されていた処理不適物

鉄棒

(50mm × 500mm)



平成 24 年 10 月 24 日

燃やせないごみに混入されていた処理不適物

機械部品

(100mm × 150mm)



平成 24 年 10 月 24 日

燃やせないごみに混入されていた処理不適物

油圧ジャッキ

(200mm × 250mm)



平成 24 年 10 月 30 日

燃やせないごみに混入されていた処理不適物

ツルハシ

(50mm × 400mm)



平成 24 年 10 月 31 日

燃やせないごみに混入されていた処理不適物

コンプレッサー

(100mm × 250mm)



平成 24 年 10 月 31 日

燃やせないごみに混入されていた処理不適物

モーター

(300mm × 300mm)



平成 24 年 10 月 31 日

燃やせないごみに混入されていた処理不適物

トランス

(150mm × 150mm)

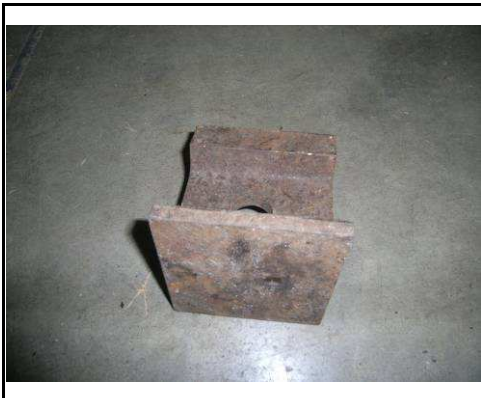


平成 24 年 10 月 31 日

燃やせないごみに混入されていた処理不適物

トランス

(150mm × 150mm)



平成 24 年 11 月 1 日

燃やせないごみに混入されていた処理不適物

鉄塊

(200mm × 200mm)



平成 24 年 11 月 1 日

燃やせないごみに混入されていた処理不適物

コンプレッサー

(150mm × 200mm)



平成 24 年 11 月 2 日

燃やせないごみに混入されていた処理不適物

鉄塊

(150mm × 150mm)



平成 24 年 11 月 2 日

燃やせないごみに混入されていた処理不適物

機械部品

(200mm × 400mm)



平成 24 年 11 月 6 日

燃やせないごみに混入されていた処理不適物

機械部品

(250mm × 250mm)



平成 24 年 11 月 7 日

燃やせないごみに混入されていた処理不適物

コンプレッサー

(150mm × 200mm)





平成 24 年 11 月 7 日

燃やせないごみに混入されていた処理不適物

モーター

(200mm × 250mm)



平成 24 年 11 月 13 日

燃やせないごみに混入されていた処理不適物

コンプレッサー

(100mm × 150mm)



平成 24 年 11 月 13 日

燃やせないごみに混入されていた処理不適物

鉄塊

(50mm × 200mm)



平成 24 年 11 月 14 日

燃やせないごみに混入されていた処理不適物

鉄塊

(200mm × 200mm)



平成 24 年 11 月 16 日

燃やせないごみに混入されていた処理不適物

鉄板

(250mm × 550mm 厚さ3mm )



平成 24 年 11 月 16 日

燃やせないごみに混入されていた処理不適物

コンプレッサー

(150mm×150mm)



平成 24 年 11 月 16 日

燃やせないごみに混入されていた処理不適物

トランス

(150mm×150mm)



平成 24 年 11 月 16 日

燃やせないごみに混入されていた処理不適物

鉄塊

(150mm×150mm)



平成 24 年 11 月 20 日

燃やせないごみに混入されていた処理不適物

鉄板

(350mm×450mm 厚さ3mm )



平成 24 年 11 月 20 日

燃やせないごみに混入されていた処理不適物

鉄板

(350mm×400mm 厚さ3mm )



平成 24 年 11 月 21 日

燃やせないごみに混入されていた処理不適物

鉄板

(350mm × 400mm 厚さ3mm )



平成 24 年 11 月 21 日

燃やせないごみに混入されていた処理不適物

鉄塊

(100mm × 250mm)



平成 24 年 11 月 21 日

燃やせないごみに混入されていた処理不適物

鉄塊

(50mm × 200mm)



平成 24 年 11 月 23 日

燃やせないごみに混入されていた処理不適物

機械部品

(200mm × 200mm)



平成 24 年 11 月 23 日

燃やせないごみに混入されていた処理不適物

鉄塊

(150mm × 150mm)



平成 24 年 11 月 23 日

燃やせないごみに混入されていた処理不適物

機械部品

(200mm × 450mm)



平成 24 年 11 月 30 日

燃やせないごみに混入されていた処理不適物

コンプレッサー

(150mm × 150mm)



平成 24 年 11 月 30 日

燃やせないごみに混入されていた処理不適物

コンプレッサー

(100mm × 150mm)



平成 24 年 11 月 30 日

燃やせないごみに混入されていた処理不適物

モーター

(200mm × 250mm)



平成 24 年 12 月 4 日

燃やせないごみに混入されていた処理不適物

鉄板

(250mm × 300mm 厚さ3mm )



平成 24 年 12 月 4 日

燃やせないごみに混入されていた処理不適物

トランス

(150mm × 150mm)



平成 24 年 12 月 10 日

燃やせないごみに混入されていた処理不適物

コンプレッサー

(150mm × 200mm)



平成 24 年 12 月 22 日

燃やせないごみに混入されていた処理不適物

機械部品

(400mm × 400mm)



平成 24 年 12 月 22 日

燃やせないごみに混入されていた処理不適物

鉄板

(350mm × 400mm 厚さ3mm )



平成 25 年 1 月 13 日 2系

燃やせるごみに混入されていた処理不適物

鉄塊

80mm × 80mm × 40mm



平成 25 年 1 月 15 日 1系

燃やせるごみに混入されていた処理不適物

鉄塊

80mm × 80mm × 40mm



平成 25 年 1 月 20 日 1系

燃やせるごみに混入されていた処理不適物

鉄塊

130mm × 130mm × 40mm



平成 25 年 1 月 28 日 1系

燃やせるごみに混入されていた処理不適物

アルミ塊

50mm × 100mm × 40mm

平成 25 年 1 月 31 日 1系

燃やせるごみに混入されていた処理不適物



鉄塊

80mm × 80mm × 40mm

平成 25 年 2 月 2 日 1系

燃やせるごみに混入されていた処理不適物



機械部品

100mm × 100mm × 50mm

平成 25 年 2 月 25 日 1系

燃やせるごみに混入されていた処理不適物



魚介類冷凍物の大きな塊

400mm × 300mm

平成 25 年 3 月 16 日 1系

燃やせるごみに混入されていた処理不適物



鉄塊

50mm × 50mm × 120mm

平成 25 年 3 月 17 日 2系

燃やせるごみに混入されていた処理不適物



鉄塊

50mm × 50mm × 80mm

平成 28 年 3 月 21 日 1系

燃やせるごみに混入されていた処理不適物

機械部品

80mm × 80mm × 120mm



平成 25 年 3 月 28 日 1系

燃やせるごみに混入されていた処理不適物

モーター

50mm × 70mm



平成 25 年 3 月 28 日 1系

燃やせるごみに混入されていた処理不適物

鉄塊

50mm × 50mm × 80mm







平成 25 年 1 月 8 日

燃やせないごみに混入されていた処理不適物

鉄塊

(150mm × 150mm)



平成 25 年 1 月 8 日

燃やせないごみに混入されていた処理不適物

鉄塊

(200mm × 250mm)



平成 25 年 1 月 8 日

燃やせないごみに混入されていた処理不適物

機械部品

(250mm × 300mm)



平成 25 年 1 月 8 日

燃やせないごみに混入されていた処理不適物

機械部品

(200mm × 200mm)

平成 25 年 1 月 8 日

燃やせないごみに混入されていた処理不適物

トランス

(150mm × 150mm)



平成 25 年 1 月 9 日

燃やせないごみに混入されていた処理不適物

コンプレッサー

(200mm × 200mm)



平成 25 年 1 月 9 日

燃やせないごみに混入されていた処理不適物

鉄板

(200mm × 400mm 厚さ3mm )



平成 25 年 1 月 11 日

燃やせないごみに混入されていた処理不適物

鉄板

(250mm × 550mm 厚さ3mm )



平成 25 年 1 月 11 日

燃やせないごみに混入されていた処理不適物

トランス

(150mm × 250mm)



平成 25 年 1 月 15 日

燃やせないごみに混入されていた処理不適物

鉄板

(200mm × 350mm 厚さ3mm )



平成 25 年 1 月 16 日

燃やせないごみに混入されていた処理不適物

コンプレッサー

(200mm × 200mm)

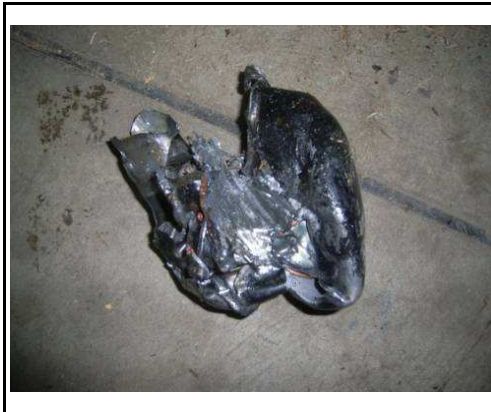


平成 25 年 1 月 17 日

燃やせないごみに混入されていた処理不適物

コンプレッサー

(150mm × 200mm)



平成 25 年 1 月 18 日

燃やせないごみに混入されていた処理不適物

機械部品

(300mm × 350mm)



平成 25 年 1 月 18 日

燃やせないごみに混入されていた処理不適物

モーター

(200mm × 250mm)



平成 25 年 1 月 22 日



燃やせないごみに混入されていた処理不適物

鉄板

(250mm × 500mm 厚さ3mm )

平成 25 年 1 月 23 日



燃やせないごみに混入されていた処理不適物

トランス

(150mm × 150mm)

平成 25 年 1 月 23 日



燃やせないごみに混入されていた処理不適物

鉄塊

(100mm × 250mm)

平成 25 年 1 月 25 日



燃やせないごみに混入されていた処理不適物

コンプレッサー

(150mm × 200mm)

平成 25 年 1 月 25 日



燃やせないごみに混入されていた処理不適物

鉄塊

(150mm × 200mm)

平成 25 年 2 月 1 日

燃やせないごみに混入されていた処理不適物

コンプレッサー

(150mm × 200mm)



平成 25 年 2 月 1 日

燃やせないごみに混入されていた処理不適物

ポンプ

(200mm × 450mm)



平成 25 年 2 月 1 日

燃やせないごみに混入されていた処理不適物

機械部品

(250mm × 300mm)

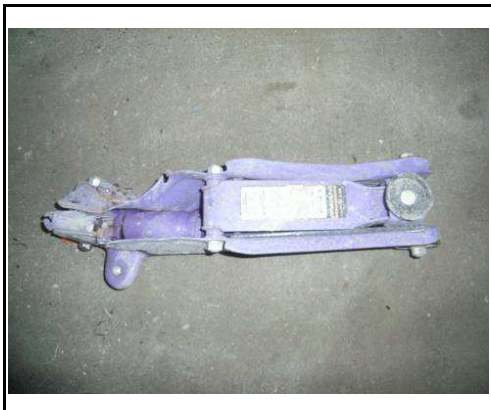


平成 25 年 2 月 1 日

燃やせないごみに混入されていた処理不適物

油圧ジャッキ

(200mm × 500mm)



平成 25 年 2 月 5 日

燃やせないごみに混入されていた処理不適物

コンプレッサー

(200mm × 200mm)



平成 25 年 2 月 6 日

燃やせないごみに混入されていた処理不適物

トランス

(100mm × 150mm)



平成 25 年 2 月 13 日

燃やせないごみに混入されていた処理不適物

鉄塊

(150mm × 200mm)



平成 25 年 2 月 19 日

燃やせないごみに混入されていた処理不適物

フランジ

(150mm × 150mm)



平成 25 年 2 月 20 日

燃やせないごみに混入されていた処理不適物

機械部品

(200mm × 200mm)



平成 25 年 2 月 27 日

燃やせないごみに混入されていた処理不適物

モーター

(200mm × 250mm)



平成 25 年 3 月 1 日



燃やせないごみに混入されていた処理不適物

鉄塊

(100mm × 200mm)

平成 25 年 3 月 1 日



燃やせないごみに混入されていた処理不適物

ハンマー

(50mm × 100mm)

平成 25 年 3 月 5 日



燃やせないごみに混入されていた処理不適物

鉄板

(250mm × 400mm 厚さ3mm )

平成 25 年 3 月 6 日



燃やせないごみに混入されていた処理不適物

トランス

(150mm × 200mm)

平成 25 年 3 月 8 日



燃やせないごみに混入されていた処理不適物

機械部品

(200mm × 200mm)

平成 25 年 3 月 12 日

燃やせないごみに混入されていた処理不適物

マフラー

(200mm × 900mm)



平成 25 年 3 月 13 日

燃やせないごみに混入されていた処理不適物

油圧ジャッキ

(200mm × 600mm)



平成 25 年 3 月 15 日

燃やせないごみに混入されていた処理不適物

機械部品

(100mm × 200mm)



平成 25 年 3 月 15 日

燃やせないごみに混入されていた処理不適物

トランス

(150mm × 150mm)



平成 25 年 3 月 19 日

燃やせないごみに混入されていた処理不適物

トランス

(200mm × 200mm)





平成 25 年 3 月 20 日

燃やせないごみに混入されていた処理不適物

油圧ジャッキ

(200mm × 500mm)



平成 25 年 3 月 26 日

燃やせないごみに混入されていた処理不適物

機械部品

(150mm × 200mm)



平成 25 年 3 月 27 日

燃やせないごみに混入されていた処理不適物

コンプレッサー

(150mm × 200mm)



平成 25 年 3 月 27 日

燃やせないごみに混入されていた処理不適物

コンプレッサー

(150mm × 200mm)



平成 25 年 3 月 29 日

燃やせないごみに混入されていた処理不適物

鉄板

(250mm × 350mm 厚さ3mm )



平成 25 年 3 月 29 日

燃やせないごみに混入されていた処理不適物

コンプレッサー

(200mm × 250mm)



平成 25 年 3 月 29 日

燃やせないごみに混入されていた処理不適物

コンプレッサー

(150mm × 200mm)

