

## ごみをメルトタワー21に 搬入するときは ルールを守ってください



必ず分別してください



ごみは(半)透明の袋  
またはダンボールに  
入れて搬入してください



内容物を確認するため、透明または半透明の袋に入れてください。

ダンボールを使用するときは、「燃やせるごみ」の場合は長さ50cm以内、「燃やせないごみ」の場合は200cm以内のものを使用し、ふたを開けた状態で搬入してください。

### 分別の具体例

木材・枝…長さ50cm以内、太さ(厚さ)3cm以内、幅20cm以内は「燃やせるごみ」。  
長さ150cm以内、太さ(厚さ)10.5cm以内、幅30cm以内は「燃やせないごみ」です。

木製品・プラスチック製品…長さ50cm以内、太さ(厚さ)3cm以内、幅20cm以内は「燃やせるごみ」。長さ200cm以内、幅120cm以内は「燃やせないごみ」です。

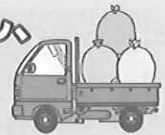
衣類など…すべて「燃やせるごみ」です。

ダンボール・衣類を除く繊維製品…長さ50cm以内は「燃やせるごみ」。長さ200cm以内は「燃やせないごみ」です。布団、じゅうたん、カーテンは丸めないで、折りたたんで出してください。ダンボールはできる限り「資源回収」に出してください。

書類・帳簿など…厚さ2cm以内のものやとじひもをはずした紙は「燃やせるごみ」。金具付きファイルや厚さ2cmを超えるものは「燃やせないごみ」です。紙類はできるだけ「資源回収」に出してください。

規格以外のものは、持ち込みできる規格に切断するなどしてから搬入してください。

ごみの搬入や積み下ろし、  
投入は自分で、  
行ってください



ごみの搬入・投入作業は、搬入者が行うこととなります。また、搬入できる車は、搬入者が所有または借り上げた車で、白・黄色ナンバーの車に限ります。スパイクタイヤ・チェーン装着車などは、搬入できません。

※ごみの搬入順序や方法は、受け付けで配布する説明書や係員の指示に従ってください。

※清潔な作業環境を維持するために、投入時に落とした「ごみ」は自分で清掃してください。

メルトタワー21では  
毎日ごみを  
受け入れています



開場時間 8時30分～17時30分  
(17時まで受け付けしてください)

※日曜日は「燃やせるごみ」のみ受け入れています。  
料金 100kg500円。100kgを超える場合、10kgごとに50円を加算。

年末年始の受け入れ

12月31日(月) 8時30分～17時

1月1日(火)～1月3日(木) 10時～15時

# 子どもから大人まで みんなが楽しめる 「げんき館ペトル」へ ようこそ



## 冬でもあったかい 子どもたちの遊び場「キッズパーク」にいらっしやい

寒い冬期間に、室内の広い遊び場で元気いっぱい走り回ったり、職員手作りの布絵本やおもちゃで遊ぶことができる「げんき館ペトルキッズパーク」にお友達を誘って気軽に遊びに来てください。

期間 4月29日までの火・金曜日

時間 10時～12時

料金 子ども…無料 大人…100円

※ 予約は必要ありません。



## プールや体育館などで 体を動かし、 和室ではオセロや 将棋などで遊べます



ウォーキングコースやジャグジー、幼児用プールがある温水プール(25m・3コース)、バドミントンやスポーツテニスなどができる体育館のほか、ジョギングコース(90m)、トレーニング室、卓球室、和室(オセロ、囲碁、将棋などを無料で貸し出し)がありますので、ご利用ください。

※料金など、詳細はお問い合わせください。



◀25mの競泳用やウォーキングゾーンがある温水プール

▼子どもたちも安心して遊べる幼児用プール



◀囲碁や将棋などで遊びながらのんびりできる和室

## 心と体をリフレッシュ アクアエクササイズの 参加者募集



歩いたり、ジャンプしたり、手足を動かしたりとさまざまな動きを水中で行うアクアエクササイズ。参加者から、「体力がついた」、「気分爽快になる」、「体がスッキリする」、「血圧が下がった」、「体重や体脂肪が減少した」という声が届いています。

あなたも健康づくりに、水中運動を始めてみませんか。

対象 20歳以上

期間 2月4日～3月31日(月・木曜日16回1コース)

コースと時間 ①シェイプアクア(ダイエット、初心者向け、体脂肪燃焼)…9時55分～10時55分、②ヘルシーアクア(基礎体力向上、膝腰痛予防)…11時5分～12時5分、③どちらのコースでも良い  
※2コース続けての受講はできません。

会場 げんき館ペトル

定員 各25人(定員を超えた場合は抽選)

受講料 6,400円(保険料含む)

※別途、入館ごとにプール利用料360円が必要です。

申込方法 1月15日まで、直接または住所、氏名、性別、年齢、生年月日、電話番号、水中運動経験の有無、希望コースを記入し、はがきで

《詳細》げんき館ペトル(〒050-0051 室蘭市石川町20番地3) ☎(0143) 59 3443

※水曜日は休館です。年末・年始は12月31日から1月5日まで休館です。